

LA GUINEA ESPAÑOLA

REVISTA SEMANAL ILUSTRADA

PUBLICADA CON APROBACIÓN ECLESIASTICA POR LOS MISIONEROS
HIJOS DEL INMACULADO CORAZON DE MAR A

Precios: Colonia 15 ptas. Fuera de la Colonia 18 ptas. y certificada, 25 ptas. al año
Se admiten anuncios según tarifa que facilitamos al que lo solicite.

SUMARIO. Portada, Esquela de D. Francisco Millet—Santoral y Santo Evangelio
El siglo de los jóvenes—Economía doméstica—Noticias de diversas partes de Africa—
Noticias de la Colonia, de Santa Isabel—Pasaje llegado en el V/p. Plus Ultra—Radios
de Prensa.



Rogad a Dios en caridad por el alma de

D. FRANCISCO MILLET JIMÉNEZ,
Natural de Pinar del Río (Córdoba) que a la
edad de 44 años falleció inopinadamente en esta
ciudad a las 5 de la tarde del día 13 del actual.

R. I. P.

D. José Serrano en nombre del hermano y demás familia del difunto, ausentes, y de sus numerosos amigos en la Colonia, al dar conocimiento al público de tan sensible pérdida, le suplican un recuerdo y una oración en sufragio de su alma.

Santa Isabel, 14 de diciembre de 1932.

Año XXIX Santa Isabel 25 de DICIEMBRE de 1932 Núm. 745

LA GUINEA ESPAÑOLA

REVISTA SEMANAL ILUSTRADA

PUBLICADA CON APROBACIÓN ECLESIASTICA POR LOS MISIONEROS
HIJOS DEL INMACULADO CORAZON DE MAR A

Precios: Colonia 15 ptas. Fuera de la Colonia 18 ptas. y certificada, 25 ptas. al año

Se admiten anuncios según tarifa que facilitamos al que lo solicite.

SUMARIO. Portada, a todos nuestros suscriptores y lectores—Santoral y Santo Evangelio—Gestiones Coloniales—La pesca de la ballena en la isla de Annobón—Servicio radiotelegráfico, Aviso—Noticias de la Colonia, de Santa Isabel y San Carlos—Radios de prensa—Marítimos. Pasaje regresado en el V/p Plus Ultra.

A TODOS NUESTROS SUSCRIPTORES Y LECTORES

Con motivo de las presentes Pascuas de Navidad de 1932 y próximo AÑO NUEVO, La Guinea Española, se las desea felicísimas, así como hace votos porque el 1933, sea un año en el que las satisfacciones íntimas del espíritu hallen su complemento en la mayor prosperidad en su bienestar y marcha de los negocios, de modo que al finalizar la nueva etapa a andar, en una mirada retrospectiva, se la considere como una de las buenas de nuestra vida.

Para la Colonia deseamos que el 1933 señale una época brillante de pujante prosperidad en su marcha cultural, económica y ciudadana, avalorada con el honrado trabajo de todos, la unión de los espíritus y por la cristalización de todas aquellas buenas ideas que constituyen el verdadero problema colonial y cuya realidad ha de hacer de este país una Colonia en la que todos, indígenas, nacionales y extranjeros, se sientan vivir con holgura como en su propio hogar. Dios lo haga.

Santa Isabel, diciembre, 1932.

LA DIRECCIÓN.

Año XXX Santa Isabel 1 de ENERO de 1933 Núm. 746

LA GUINEA ESPAÑOLA

REVISTA SEMANAL ILUSTRADA

PUBLICADA CON APROBACIÓN ECLESIASTICA POR LOS MISIONEROS
HIJOS DEL INMACULADO CORAZON DE MARIA

Precios: Colonia 15 ptas. Fuera de la Colonia 18 ptas. y certificada, 25 ptas. al año

Se admiten anuncios según tarifa que facilitamos al que lo solicite.

SUMARIO. Portada, El año 1933.—Santoral y Santo Evangelio—La crisis del matrimonio—La pesca de la ballena en Annobón—De economía doméstica—Misión contra la enfermedad del sueño—Cámara Agrícola, Aviso—Noticias de la Colonia, de Bata—Movimiento del Puerto. Radios de Prensa.

EL 1933.....

Hemos comenzado un nuevo año: al hundirse en el abismo de la historia del pasado el 1932, se levanta ufano y esperanzoso el 1933 y si lamentamos el que cae para no aparecer más, saludamos con ilusión al que se levanta, porque el espíritu humano a pesar de los engaños aspira siempre a días mejores.

Hoy estamos de frente a la primera hoja del calendario, cuando llegemos a la última ¿cuáles serán nuestras impresiones? Quisiéramos tener una visión profética de lo que será el año que hoy comenzamos para comunicárselo a nuestros lectores: pero nosotros, que cuanta menos fé tenemos en augurios y combinaciones cabalísticas, más tenemos en el esfuerzo y seriedad del espíritu, podemos afirmar que el año en parte será como cada uno quiera.

Merezamos un AÑO bueno y coduzcámonos de tal manera que la divina Providencia, que rige así los grandes como los pequeños acontecimientos del mundo, dirija todas las cosas a nuestro mayor bien.

Estos son nuestros votos ante el AÑO NUEVO que hoy saludamos, deseando para todos salud, prosperidad y satisfacción de espíritu.

LA GUINEA ESPAÑOLA

REVISTA SEMANAL ILUSTRADA

PUBLICADA CON APROBACIÓN ECLESIASTICA POR LOS MISIONEROS
HIJOS DEL INMACULADO CORAZON DE MARIA

Precios: Colonia 15 ptas. Fuera de la Colonia 18 ptas. y certificada, 25 ptas. al año

Se admiten anuncios según tarifa que facilitamos al que lo solicite.

SUMARIO. Portada, nuestro grabado— Santoral y Santo Evangelio—La crisis del matrimonio—La moneda y el crédito—Resumen del B.O. de 15 de diciembre—El P. Lorenzo Sorinas—Noticias de la Colonia, de Sta Isabel—Radics de prensa— Pasaje llegado en el v/p. Ciudad de Cadiz



NUESTRO GRABADO

El Mamarracho es lo típico de nuestras diversiones populares de Navidad. Ahí tenéis un momento de una escena de esa índole tomada de tiempos muy atrasados ya, pero en lo que estas comparsas actuaban con una popularidad creciente y en las que tomaban parte todos los elementos indígenas salientes. Hoy por el declive natural de las cosas estos juegos populares han venido muy a menos.

Año XXX Santa Isabel 15 de ENERO de 1933 Núm. 748

LA GUINEA ESPAÑOLA

REVISTA SEMANAL ILUSTRADA

PUBLICADA CON APROBACIÓN ECLESIASTICA POR LOS MISIONEROS
HIJOS DEL INMACULADO CORAZON DE MARIA

Precios: Colonia 15 ptas. Fuera de la Colonia 18 ptas. y certificada, 25 ptas. al año

Se admiten anuncios según tarifa que facilitamos al que lo solicite.

SUMARIO. Portada, nuestro grabado—Santoral y Santo Evangelio—La moneda y el crédito—El P. Julián Lázaro—Resumen del B. O. de 1 de enero—Radios de Prensa—Movimiento de Puerto. Ultima hora.



NUESTRO GRABADO

Una casita de piso mezcla de estilos que se hizo célebre por haber sido una originalidad del carpintero que la construyó más como capricho, que como vivienda. Pues era de proporciones bastantes reducidas; estaba ella en uno de los pueblos de Bata.



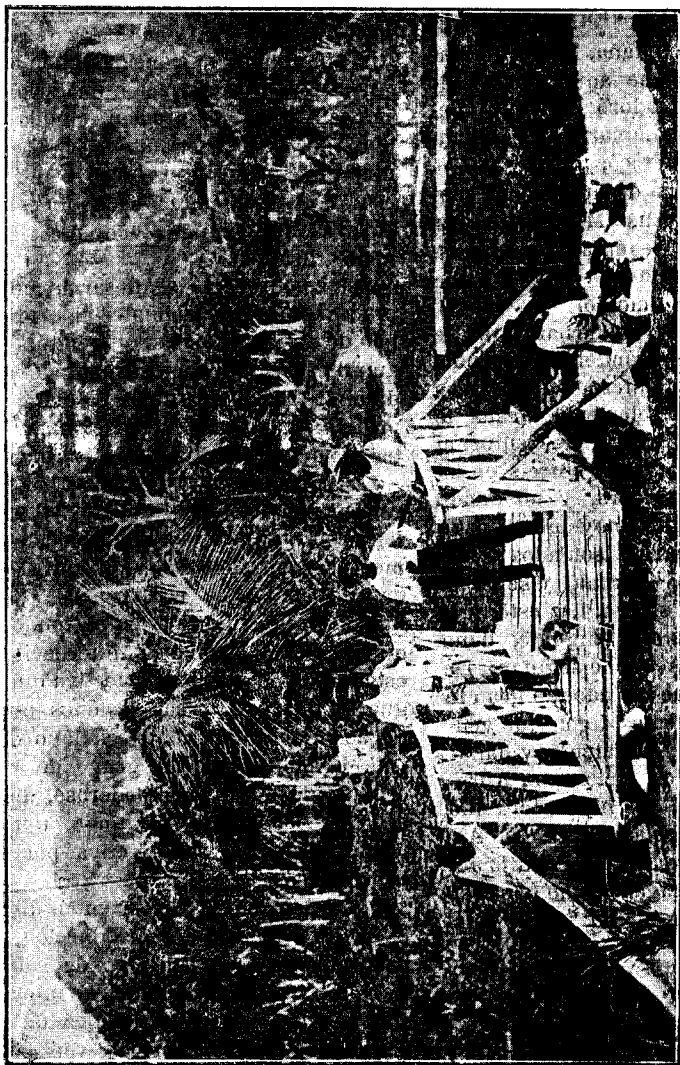
LA GUINEA ESPAÑOLA

REVISTA SEMANAL ILUSTRADA
PUBLICADA CON APROBACIÓN ECLESIASTICA POR LOS MISIONEROS
HIJOS DEL INMACULADO CORAZON DE MARIA

Precios: Colonia 15 ptas. Fuera de la Colonia 18 ptas. y certificada, 25 ptas. al año

Se admiten anuncios según tarifa que facilitamos al que lo solicite.

SUMARIO. Portada, Puente sobre el río Sácriba—Santoral y Santo Evangelio—El desarrollo y la moral—El esperanto y la paz universal—Pasajeros regresados en la motonave Ciudad de Cádiz—Noticias de la Colonia; de Sta. Isabel y Río Benito—Radios de Prensa.



PUENTE SOBRE RÍO SÁCRIBA

Será una construcción poco artística la del puente que reproducimos, pero fué una construcción podemos decir con elementos de país que prestó muy buenos servicios a los que debían trasbordar un río bastantes veces airado como es ese sobre el que se tiende la construcción. Hoy queda sustituido por otro más airoso y de hormigón.

Año XXX. Santa Isabel 29 de ENERO de 1933 Núm. 750

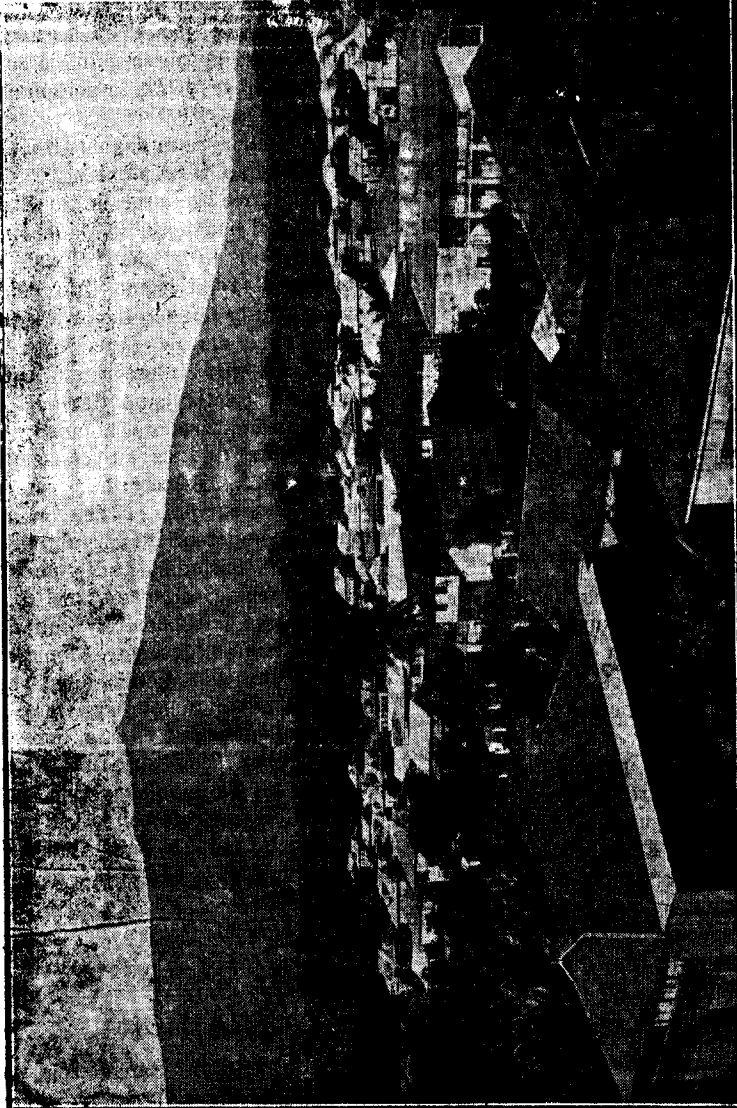
LA GUINEA ESPAÑOLA

REVISTA SEMANAL ILUSTRADA

PUBLICADA CON APROBACIÓN ECLESIASTICA POR LOS MISIONEROS
HIJOS DEL INMACULADO CORAZON DE MARIA

Precios: Colonia 15 ptas. Fuera de la Colonia 18 ptas. y certificada, 25 ptas. al año
Se admiten anuncios según tarifa que facilitamos al que lo solicite.

SUMARIO. Portada, nuestro grabado—Santorial y Santo Evangelio—El desarme moral—Ya era hora—La influencia de la luna en la agricultura—Noticias de la Colonia; de Sta. Isabel, Moka y Río Benito—Radios de Prensa.



NUESTRO GRABADO

La ciudad de Santa Isabel (parte) al primer empuje uribano de la población en estos últimos años. A pesar de la crisis económica, nuestra población en sus ansias de ensanche, no cesa de levantar nuevas edificaciones, cada vez más cómodas y esbeltas.

LA GUINEA ESPAÑOLA

REVISTA SEMANAL ILUSTRADA

PUBLICADA CON APROBACIÓN ECLESIASTICA POR LOS MISIONEROS
HIJOS DEL INMACULADO CORAZON DE MARIA

Precios: Colonia 15 ptas. Fuera de la Colonia 18 ptas. y certificada, 25 ptas. al año
Se admiten anuncios según tarifa que facilitamos al que lo solicite.

SUMARIO. Portada, nuestro grabado—Santoral y Santo Evangelio—El discurso del Papa transmitido por la radio—El cultivo y explotación del ananá en Filipinas—Resumen del B. O. de 15 de enero—Al rededor del Africa—Noticias de la Colonia; de Sta. Isabel—Radios de Prensa.



NUESTRO GRABADO

Sistema antiguo de viajar por los ríos del distrito de Elobey y que no obstante lo que se ha progresado, se puede decir que por lo que a esto de viajes por río se está poco más o menos como antes. El grabado reproduce una familia pamue atravesando el río Kongue.

LA GUINEA ESPAÑOLA

REVISTA SEMANAL ILUSTRADA

PUBLICADA CON APROBACIÓN ECLESIASTICA POR LOS MISIONEROS
HIJOS DEL INMACULADO CORAZON DE MARIA

Precios: Colonia 15 ptas. Fuera de la Colonia 18 ptas. y certificada, 25 ptas. al año
Se admiten anuncios según tarifa que facilitamos al que lo solicite.

SUMARIO. Portada, nuestro grabado—Santorial y Santo Evangelio—Las escuelas Parro-
quiales—Cutivo del Ananá. Resumen del B. O. de 1 de febrero—Noticias de la Colonia de Sta.
Isabel—Radios de Prensa—Cámara Agrícola, Aviso—Pasaje llegado en el Plus—Ultra.



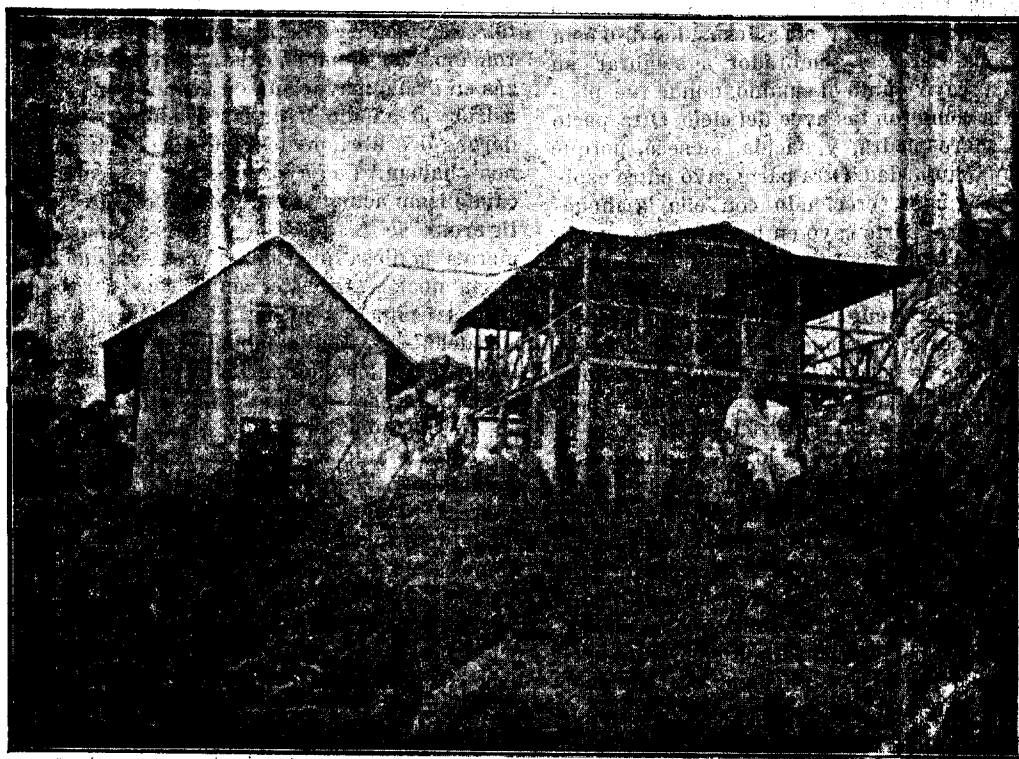
Vista de Basílica en tiempo de los Colonos.

LA GUINEA ESPAÑOLA

REVISTA SEMANAL ILUSTRADA
PUBLICADA CON APROBACIÓN ECLESIASTICA POR LOS MISIONEROS
HIJOS DEL INMACULADO CORAZON DE MARIA

Precios: Colonia 15 ptas. Fuera de la Colonia 18 ptas. y certificada, 25 ptas. al año
Se admiten anuncios según tarifa que facilitamos al que lo solicite.

SUMARIO. Portada, nuestro grabado—Santoral y Santo Evangelio—La Iglesia y el capitalismo—El cultivo y explotación del ananá en Filipinas—Moka—Un nuevo luto—Noticias de Santa Isabel—Radios de Prensa.



NUESTRO GRABADO

El Otoche es una Reducción que hace muchos años levantaron nuestros Misioneros junto al río del mismo nombre en el Distrito de Elobey. Fue un centro muy interesante y de una actividad patriótica saliente y tan interesante por la población numerosa que allí había que se trasladó por un tiempo el colegio de Elobey

Con el decrecimiento del comercio al tiempo de la guerra decreció también la población siendo hoy de un movimiento muy escaso en comparación con tiempos pasados.