

Año XXIX Santa Isabel 22 de MAYO de 1932 Núm. 714

LA GUINEA ESPAÑOLA

REVISTA SEMANAL ILUSTRADA

PUBLICADA CON APROBACIÓN ECLESIASTICA POR LOS MISIONEROS
HIJOS DEL INMACULADO CORAZON DE MARÍA

Precios: Colonia 15 ptas. Fuera de la Colonia 18 ptas. y certificada, 25 ptas. al año.
Se admiten anuncios según tarifa que facilitamos al que lo solicite.

SUMARIO. Portada, nuestro grabado—Santoral y Santo Evangelio—Cultura indígena—El prodigio de la Sagrada Espina—Apuntes etnográficos sobre la raza pamue Noticias de diversas partes de Africa—Miscelánea—Pasaje regresado en el V/p. Legazpi—Leyendo la prensa—Notas de actualidad.



NUESTRO GRABADO

Reproduce un tipo original de cazador pamue: la caza es la pasión de esos nuestros indígenas y la traen como incrustada de sus progenitores.

LA GUINEA ESPAÑOLA

REVISTA SEMANAL ILUSTRADA
PUBLICADA CON APROBACIÓN ECLESIASTICA POR LOS MISIONEROS
HIJOS DEL INMACULADO CORAZON DE MARÍA

Precios: Colonia 15 ptas. Fuera de la Colonia 18 ptas. y certificada, 25 ptas. al año.
Se admiten anuncios según tarifa que facilitamos al que lo solicite.

SUMARIO. Portada, nuestro grabado—Santoral y Santo Evangelio—Cultura indígena—La independencia de Filipinas—Abacá (Cáñamo de Manila) Apuntes Etnográficos sobre la raza Pamue—Noticias de diversas partes de Africa—Miscelánea—Notas de actualidad.



NUESTRO GRABADO

Ahi está el prestigioso jefe pamue Nguasa en medio de su familia. Con su prestigio creció su poder y de tal modo que fué para aquellos pamues del 85 y siguientes una verdadera institución y el tipo de una raza guerrera: para la dominación española fué una verdadera ayuda y ella ayudó a robustecer nuestros anteriores derechos, haciendo que éstos se convirtieran en un hecho. Su memoria no se ha borrado de los pamues de aquella demarcación y es una lástima que jefes de este tipo no se reproduzcan con más facilidad en la historia de estos pueblos.

LA GUINEA ESPAÑOLA

REVISTA SEMANAL ILUSTRADA

PUBLICADA CON APROBACIÓN ECLESIASTICA POR LOS MISIONEROS
HIJOS DEL INMACULADO CORAZON DE MARÍA

Precios: Colonia 15 ptas. Fuera de la Colonia 18 ptas. y certificada, 25 ptas. al año
Se admiten anuncios según tarifa que facilitamos al que lo solicite.

SUMARIO. Portada, nuestro grabado—Santoral y Santo Evangelio—Cultura indígena—El patrimonio de todos los pueblos—Apuntes Etnográficos sobre la raza Pamue Noticias de diversas partes de Africa—Noticias de la Colonia, de Sta. Isabel de y San Carlos— Efemérides—Pasaje llegado en el V/p. Teide.



NUESTRO GRABADO

Ahí tienen Vdes. interesante grupo pedagógico: unos pequeños colegiales del antiguo internado de Corisco, barajando unas complicadas piezas grabadas en su superficies, recomponen el Mapa geográfico, social y político de España, dándose de esta manera gráfica una lección de geografía, y de erudición étnica y patriótica.

LA GUINEA ESPAÑOLA

REVISTA SEMANAL ILUSTRADA

PUBLICADA CON APROBACIÓN ECLESIASTICA POR LOS MISIONEROS
HIJOS DEL INMACULADO CORAZON DE MARÍA

Precios: Colonia 15 ptas. Fuera de la Colonia 18 ptas. y certificada, 25 ptas. al año.
Se admiten anuncios según tarifa que facilitamos al que lo solicite.

SUMARIO. Portada, Acción de gracias—Santoral y Santo Evangelio—Cultura indígena—El patrimonio de todos los pueblos—Una boda de rumbo—Apuntes Etnográficos sobre la raza Pamue—Noticias de diversas partes de Africa—Noticias de la Colonia, de Sta. Isabel.

ACCIÓN DE GRACIAS.

El día 12, Domingo, inmediatamente de terminada la Misa Mayor, por iniciativa del Ecmo. Sr. Obispo, se cantará en la Sta. Iglesia Catedral una SALVE solemne en acción de gracias por haber salido ilesos del naufragio el número tan considerable de pasajeros y tripulación que llevaba el TEIDE en el momento de ocurrir el triste accidente del día 7.

Como agradecimiento a Dios por tan singular favor, por un acto de simpatía hacia los náufragos y por un sentimiento de solidaridad muy natural sobre todo en estas circunstancias, esperamos que el acto será concurrido, quedando invitados, no sólo los náufragos, sino cuantos, se lo permitan sus ocupaciones.

Año XXIX Santa Isabel 19 de JUNIO de 1932 Núm. 718

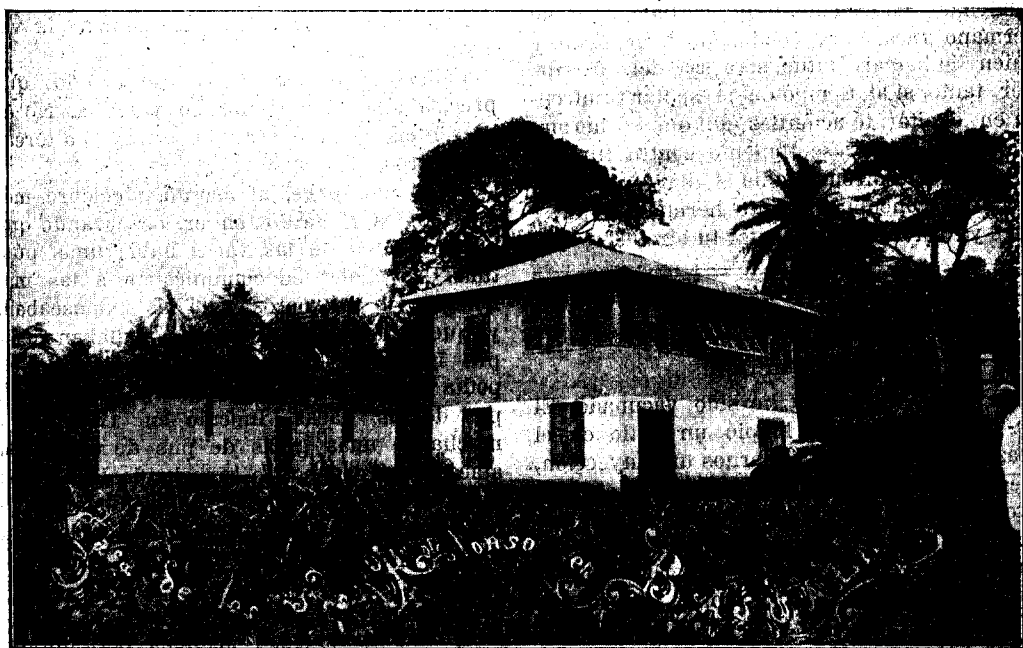
LA GUINEA ESPAÑOLA

REVISTA SEMANAL ILUSTRADA

PUBLICADA CON APROBACIÓN ECLESIASTICA POR LOS MISIONEROS
HIJOS DEL INMACULADO CORAZON DE MARÍA

Precios: Colonia 15 ptas. Fuera de la Colonia 18 ptas. y certificada, 25 ptas. al año
Se admiten anuncios según tarifa que facilitamos al que lo solicite.

SUMARIO. Portada, nuestro grabado—Santorial y Santo Evangelio—Cultura indígena—31 Congreso Eucarístico Internacional—Dublín (Irlanda)—Cultivo y Explotación de la Papaya—El banano como sombra del Café—Noticias de diversas partes de Africa—Noticias de la Colonia, de Sta. Isabel—Leyendo la prensa.



NUESTRO GRABADO.

Es la casa de los Hos. Alonso de Basuala: es un buen tipo de construcción para los lugares bien orientados hacia las brisas del mar. Está enclavada en Basuala próxima a la pista general de comunicación. A su alrededor está el pueblo indígena. Los bajos son de cemento, habiendo construido el piso superior con planchas de cinc y pinotea, con lo que queda la vivienda protegida exteriormente contra las lluvias por el cinc e interiormente las habitaciones protegidas contra el posible calor que pudieran irradiar las planchas.

Año XXIX Santa Isabel 26 de JUNIO de 1932 Núm. 719

LA GUINEA ESPAÑOLA

REVISTA SEMANAL ILUSTRADA

PUBLICADA CON APROBACIÓN ECLESIASTICA POR LOS MISIONEROS
HIJOS DEL INMACULADO CORAZON DE MARÍA

Precios: Colonia 15 ptas. Fuera de la Colonia 18 ptas. y certificada, 25 ptas. al año.
Se admiten anuncios según tarifa que facilitamos al que lo solicite.

SUMARIO. Portada, nuestro grabado—Santoral y Santo Evangelio—Cultura indígena—El momento actual—Cultivo y Explotación de la Papaya—Resumen del B. O. de 15 de junio—Noticias de diversas partes de Africa—Noticias de la Colonia, de Sta. Isabel.



NUESTRO GRABADO.

Aquí tienen nuestros lectores el antiguo puesto militar de Asobla, hoy suprimido: es uno de los más antiguos del distrito de Elobey y que se ha significado ya de años atrás por su actuación. Está en nuestro límite con el Gabón y esta circunstancia le dió interés en sus buenos tiempos y en los de la penetración al interior. Asobla fué años atrás, bastantes, un buen centro comercial y allí se hacían interesantes transacciones en materia de caucho sobre todo. A partir de la guerra mundial arranca su decadencia, la que se acentuó con la desaparición de núcleos colindantes de indígenas.

Año XXIX Santa Isabel 3 de JULIO de 1932 Núm. 720

LA GUINEA ESPAÑOLA

REVISTA SEMANAL ILUSTRADA

PUBLICADA CON APROBACIÓN ECLESIASTICA POR LOS MISIONEROS
HIJOS DEL INMACULADO CORAZON DE MARÍA

Precios: Colonia 15 ptas. Fuera de la Colonia 18 ptas. y certificada, 25 ptas. al año.

Se admiten anuncios según tarifa que facilitamos al que lo solicite.

SUMARIO. Portada, nuestro grabado--Santoral y Santo Evangelio--La leyenda negra contra España--El Cultivo del Papayo--Apuntes Etnográficos sobre la raza pamue--Noticias de la Colonia, de Sta. Isabel. y S. Carlos.



NUESTRO GRABADO.

El antiguo puesto de Musola: así se ve al Comandante de Puesto Sr. Gutiérrez con unos números de indígenas a sus órdenes, acompañados de varios naturales de aquellas alturas. El lugar es pintoresco y de lo más sano de la Isla.

LA GUINEA ESPAÑOLA

REVISTA SEMANAL ILUSTRADA

PUBLICADA CON APROBACIÓN ECLESIASTICA POR LOS MISIONEROS
HIJOS DEL INMACULADO CORAZON DE MARÍA

Precios: Colonia 15 ptas. Fuera de la Colonia 18 ptas. y certificada, 25 ptas. al año.
Se admiten anuncios según tarifa que facilitamos al que lo solicite.

SUMARIO. Portada, nuestro grabado—Santoral y Santo Evangelio—Cultura indígena—La defensa de la familia en el código moral profesional de los médicos españoles—Cultivo y explotación del papayo—Apuntes Etnográficos sobre la raza pamue—Noticias de diversas partes de Africa—Al rededor del mundo—Noticias de la Colonia, de Sta. Isabel—Pasaje llegado en el v.p. Legazpi.



NUESTRO GRAEADO.

El de hoy podemos llamarlo histórico: es un grupo escolar de los varios y numerosos que hace 20 años contaba ya nuestro internado de Elobey. Es una lección gráfica de tiempos atrás que analizándola daría por resultado, después de un estudio comparativo, un conjunto de observaciones provechosas.

Año XXIX Santa Isabel 17 de JULIO de 1932 Núm. 722

LA GUINEA ESPAÑOLA

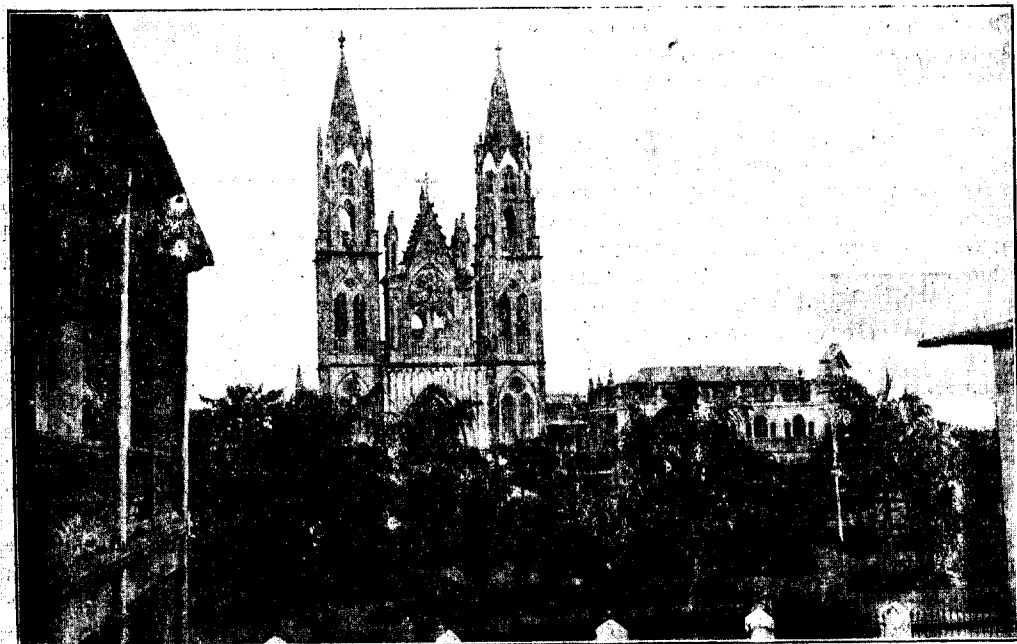
REVISTA SEMANAL ILUSTRADA

PUBLICADA CON APROBACIÓN ECLESIASTICA POR LOS MISIONEROS
HIJOS DEL INMACULADO CORAZON DE MARÍA

Precios: Colonia 15 ptas. Fuera de la Colonia 18 ptas. y certificada, 25 ptas. al año

Se admiten anuncios según tarifa que facilitamos al que lo solicite.

SUMARIO. Portada, plaza de España—Santoral y Santo Evangelio—Cultura indígena—Una información—Fermentación y cura del cacao—De re agraria—Apuntes Etnográficos sobre la raza pamue— Noticias de la Colonia: de Sta. Isabel—Miscelánea—



PLAZA DE ESPAÑA

¡Qué bello paisaje presenta en la actualidad nuestra Plaza de España. . . . ! En el frente con toda su severidad de líneas el Palacio del Gobierno General: a un lado la Catedral, artística y majestuosa; la morada del Prelado, Excmo. Sr. Vicario Apostólico con su trazado de buen gusto y cuyo levantamiento, que es un sacrificio ha obedecido única y exclusivamente a un sentimiento de colonización, haciendo Patria y haciendo Colonia: al otro lado, permanecen en pie restos de lo que fué antiguamente la Plaza de España, enfrentándose lo antiguo que se va con lo nuevo, moderno y educativo que se levanta. Y en medio de todo, la labor constante, abnegada, trabajosa del jardinero municipal, D. Aniceto Rodríguez: el popular alias Aniceto. Quien vió antes la Plaza de España convertida en un campo a propósito para otear y la contempla hoy, no puede menos de alabar el buen gusto y trabajo de nuestro popular jardinero. Bien merecida tiene una licencia de descanso.

Año XXIX Santa Isabel 24 de JULIO de 1932 Núm. 723

LA GUINEA ESPAÑOLA

REVISTA SEMANAL ILUSTRADA

PUBLICADA CON APROBACIÓN ECLESIASTICA POR LOS MISIONEROS
HIJOS DEL INMACULADO CORAZON DE MARÍA

Precios: Colonia 15 ptas. Fuera de la Colonia 18 ptas. y certificada, 25 ptas. al año
Se admiten anuncios según tarifa que facilitamos al que lo solicite.

SUMARIO. Portada, nuestro grabado—Santoral y Santo Evangelio—Cultura indígena—Actualidad Palpitante—Preparación de la copra y extracción del aceite de coco Pasaje regresado en el v/p. Legazpi—Noticias de la Colonia: de Sta. Isabel, de Annobón y Evinayong.



NUESTRO GRABADO

Hoy reproducimos una foto de una gran significación espiritual. Es el Seminario de Banapá centro de formación espiritual y científica de los indígenas que se sienten con vocación eclesiástica. Estudiando los centros de misión en todos los estados africanos, observamos un gran movimiento por la creación de Seminarios eclesiásticos y los que se admiraron de que nosotros lo tuvieramos, han demostrado conocer poco la historia de la Iglesia y la contemporánea y la psicología de los pueblos. Ya escribíamos hace unos números, que nada temíamos de la sólida formación científica y espiritual de nuestros indígenas: temamos más bien nuestras equivocaciones en la vida pública, nuestros malos ejemplos en la vida privada y nuestra falta de comprensión del verdadero problema indígena. Orientémonos bien en estos puntos y habremos hecho una gran obra patriótica, colonial y social.