

Año XXIX Santa Isabel 13 de MARZO de 1932 Núm. 704

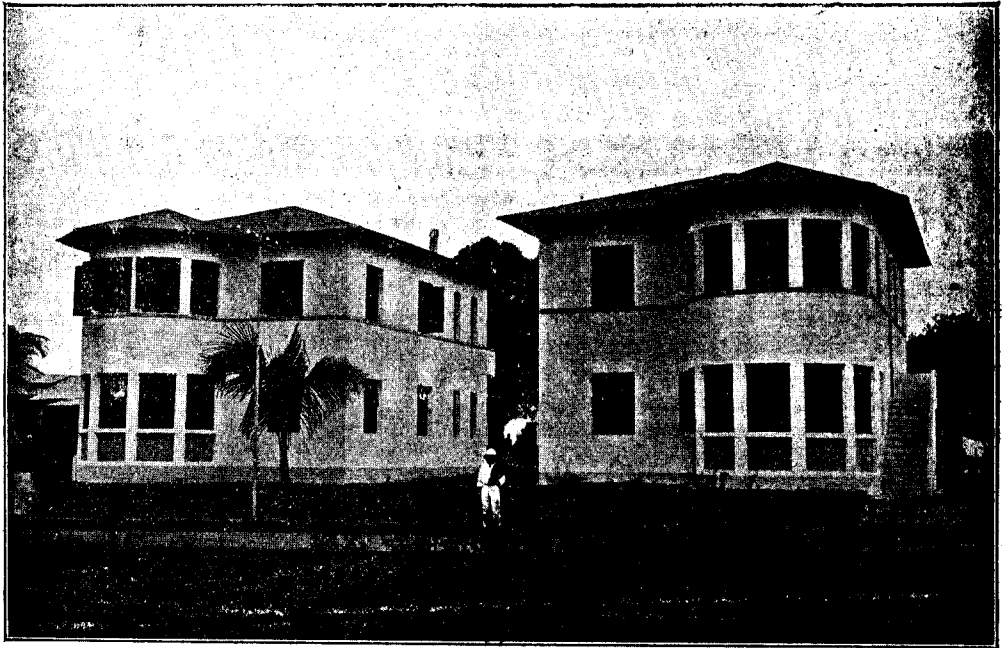
LA GUINEA ESPAÑOLA

REVISTA SEMANAL ILUSTRADA

PUBLICADA CON APROBACIÓN ECLESIASTICA POR LOS MISIONEROS
HIJOS DEL INMACULADO CORAZON DE MARÍA

Precios: Colonia 15 ptas. Fuera de la Colonia 18 ptas. y certificada, 25 ptas. al año.
Se admiten anuncios según tarifa que facilitamos al que lo solicite.

Sumario. Portada, nuestro grabado—Santoral y Santo Evangelio—Cultura indígena—Pío XI el Papa de los Concordatos—Serán de utilidad—Cultivo de la Yuca—Noticias de Varias partes de Africa—Miscelánea—Francia honra a sus monjas—Pasaje llegado en el V/p. Escolano



PROGRESANDO !

Nuestro deseo es ir reproduciendo los nuevos edificios que se van construyendo en Santa Isabel: hace un tiempo que la construcción formal, higiénica y de formas aceptables, se ha intensificado bastante entre nosotros, de modo que nuestra población de Santa Isabel va resultando una de las más encantadoras del Oeste africano. Consecuentes con nuestra idea de vulgarización ciudadana, damos lugar a dos casas gemelas, de buen corte, higiénicas y adaptables a la vida colonial, que se han levantado en muy poco tiempo a la salida de la población para el camino de San Carlos. Es propiedad de la Casa Mallo. Nos complaceremos en ir reproduciendo otras construcciones.

Año XXIX Santa Isabel 20 de MARZO de 1932 Núm. 705

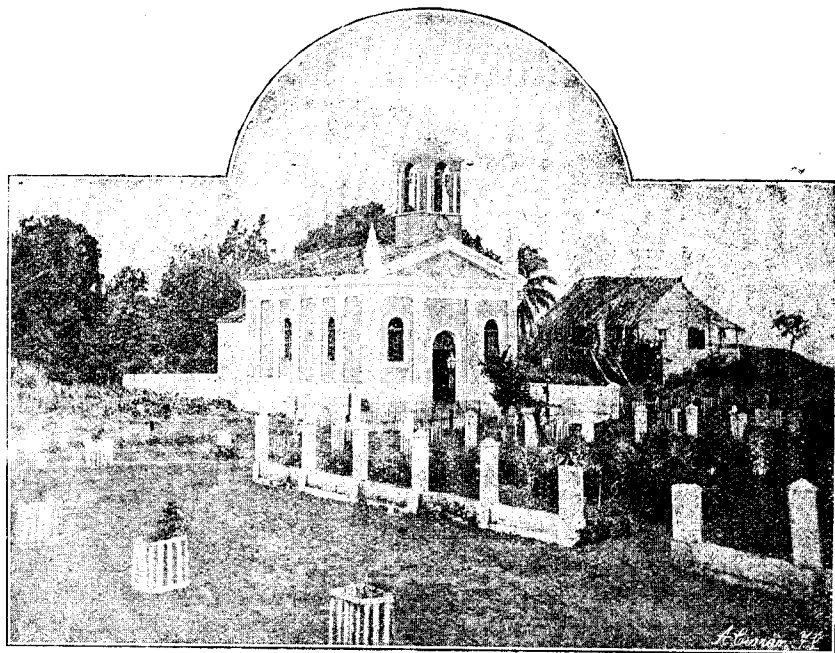
LA GUINEA ESPAÑOLA

REVISTA SEMANAL ILUSTRADA

PUBLICADA CON APROBACIÓN ECLESIASTICA POR LOS MISIONEROS
HIJOS DEL INMACULADO CORAZON DE MARÍA

Precios: Colonia 15 ptas. Fuera de la Colonia 18 ptas. y certificada, 25 ptas. al año.
Se admiten anuncios según tarifa que facilitamos al que lo solicite.

SUMARIO. Portada, nuestro grabado—Santoral y Santo Evangelio—Cultura indígena—Hecho Portentoso—¡Así se labora!—Las víctimas de los Automóviles—Apuntes Etnográficos sobre la raza pamue—Noticias de Sta. Isabel—Leyendo la prensa.



NUESTRO GRABADO

Aquí tienen nuestros lectores lo que era la Plaza de España, allá por los años 1883: donde está actualmente la Catedral se levantaba una iglesia de mampostería construida a mediados del siglo XIX y que un incendio destruyó. De aquellos tiempos sólo queda en pie la parte vieja de los edificios de la Misión que dan a la Plaza de España. Todo lo demás ha sido completamente transformado. Con el grabado delante y mirando a su estado actual, puede darse cuenta el lector de la gran transformación operada. Estaba dedicada a S. José.

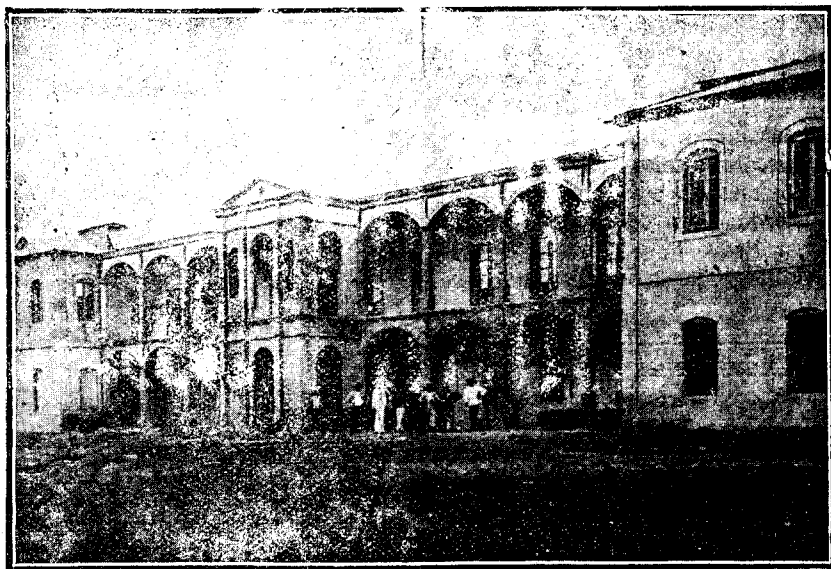
LA GUINEA ESPAÑOLA

REVISTA SEMANAL ILUSTRADA

PUBLICADA CON APROBACIÓN ECLESIASTICA POR LOS MISIONEROS
HIJOS DEL INMACULADO CORAZON DE MARÍA

Precios: Colonia 15 ptas. Fuera de la Colonia 18 ptas. y certificada, 25 ptas. al año.
Se admiten anuncios según tarifa que facilitamos al que lo solicite.

SUMARIO. Portada, Arquitectura Colonial—Santoral y Santo Evangelio—Cultura indígena—Un Sacerdote candidato a la presidencia de la República—Cultivo de la yuca—Noticias de varias partes de Africa—Resumen del B. O. de 1.º de marzo—Edicto sobre acometida al alcantarillado que se está realizando—Noticias de la Colonia, de Sta. Isabel y Nkué—Pasaje regresado en el V/p. Escolano.



ARQUITECTURA COLONIAL

Hermoso edificio en pleno bosque: es un edificio que lleva muchos años de Colonia, y que nació a la realidad ante la perspectiva de una población numerosa y que un conjunto de causas, a las que no se quiso dar la importancia que ellas revestían, dieron al traste con las realidades de aquel momento y con la fundada perspectiva. Concepción podía ser hoy un gran poblado, basado sobre amplia cultura indígena y agraria, y no lo es porque desoyendo indicaciones se vivió de espaldas a la realidad. Hoy el porvenir está en las numerosas explotaciones agrícolas que como extensa sabana se alargan por todas aquellas estribaciones y que serán un porvenir para nuestra economía colonial.

Año XXIX Santa Isabel 3 de ABRIL de 1932 Núm. 707

LA GUINEA ESPAÑOLA

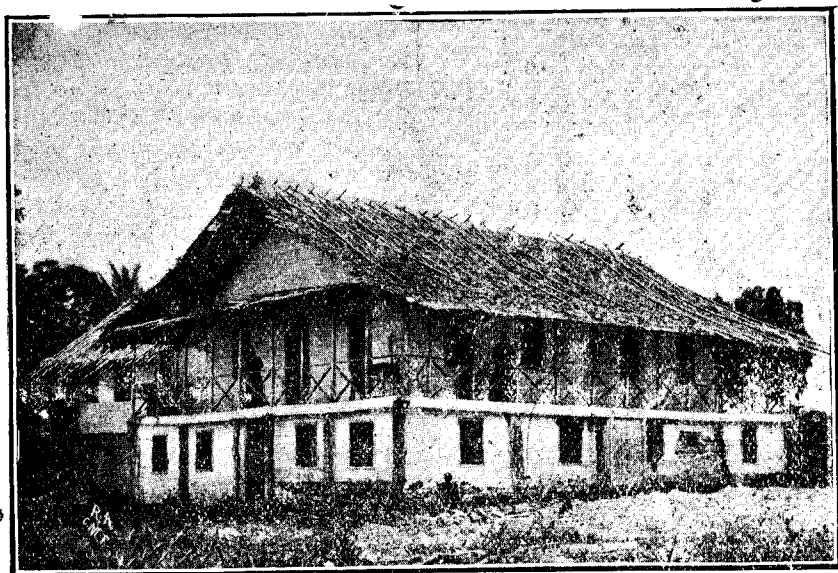
REVISTA SEMANAL ILUSTRADA

PUBLICADA CON APROBACIÓN ECLESIASTICA POR LOS MISIONEROS
HIJOS DEL INMACULADO CORAZON DE MARIA

Precios: Colonia 15 ptas. Fuera de la Colonia 18 ptas. y certificada, 25 ptas. al año.

Se admiten anuncios según tarifa que facilitamos al que lo solicite.

SUMARIO. Portada, Arquitectura Colonial—Santoral y Santo Evangelio—Cultura Indígena—Cultivo de la yuca—Apuntes etnográficos sobre la raza pamue—Noticias de varias partes de Africa—Noticias de la Colonia, de Sta. Isabel, San Carlos y Bata—Leyendo la Prensa.



ARQUITECTURA COLONIAL

Aquí tienen nuestros lectores un tipo de casa—misión antigua. Fué más tarde la casa de las Madres cuando éstas estaban en Corisco, de donde salieron para Elobey en 1912. El tipo ese de casa era el ordinario de todas las Misiones: por ahí se comenzó, progresando en conformidad lo exigían las circunstancias, el progreso y el deterioro de lo antiguo. Cuando contemplamos esas casas de nipa y tableta, de corte primitivo, y lo comparamos con el presente vemos el símbolo expresivo de un hecho histórico que algunos, llegados a la Colonia en el apogeo de su progreso, no aprecian justamente: los comienzos de lo que ahora se contempla y se disfruta, fueron muy difíciles, penosos y de sacrificio. La fe, tenacidad, patriotismo de aquellos oscuros hombres que nos precedieron y de los que todavía hay restos, cambiaron aquello antiguo, primitivo y rudimentario, por lo que hoy, plétórico de vida ciudadana, y sobre todo de ilusiones en un porvenir mejor, contemplamos. Hagamos justicia al pasado que fué la conquista del presente.

Año XXIX Santa Isabel 10 de ABRIL de 1932 Núm. 708

LA GUINEA ESPAÑOLA

REVISTA SEMANAL ILUSTRADA
PUBLICADA CON APROBACIÓN ECLESIASTICA POR LOS MISIONEROS
HIJOS DEL INMACULADO CORAZON DE MARÍA

Precios: Colonia 15 ptas. Fuera de la Colonia 18 ptas. y certificada, 25 ptas. al año.
Se admiten anuncios según tarifa que facilitamos al que lo solicite.

SANTORAL. Portada, nuestro grabado—Santorial y Santo Evangelio—Cultura Indígena—Su Santidad Pío XI y Rusia—El Divorcio ante el derecho natural—Noticias de diversas partes de Africa—Noticias de la Colonia, de Sta. Isabel y San Carlos—Pasaje llegado en el V./p. Teide.



NUESTRO GRABADO

Nuestro grabado reproduce uno de los paisajes naturales encantadores de nuestra Isla: está tomado a la altura de Basilé y lo tomaron nuestros colegiales de aquel antiguo colegio para una de sus escursiones del tiempo de vacaciones. Paisajes como ese al mismo tiempo que la imaginación se espacia, el espíritu se eleva a las alturas bendiciendo al Creador que ha rodeado de maravillas a nuestra hermosa Isla.

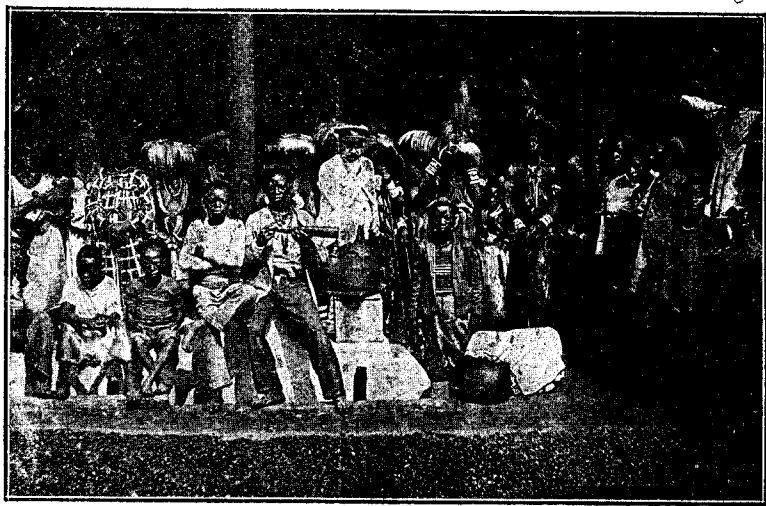
LA GUINEA ESPAÑOLA

REVISTA SEMANAL ILUSTRADA

PUBLICADA CON APROBACIÓN ECLESIASTICA POR LOS MISIONEROS
HIJOS DEL INMACULADO CORAZON DE MARÍA

Precios: Colonia 15 ptas. Fuera de la Colonia 18 ptas. y certificada, 25 ptas. al año.
Se admiten anuncios según tarifa que facilitamos al que lo solicite.

SUMARIO. Portada, nuestro grabado—Santoral y Santo Evangelio—Cultura Indígena—El Divorcio ante el derecho natural—Apuntes etnográficos sobre la raza pamue—Noticias de diversas partes de Africa—Miscelánea—Noticias de la Colonia, de Sta. Isabel—Leyendo la Prensa.



NUESTRO GRABADO

Nosotros vamos siguiendo con verdadero interés el movimiento de nuestros bubis: ya dijimos que las aspiraciones a una nueva vida, que tomando de lo antiguo lo aceptable y bueno para encarnarlo en lo bueno y aceptable de la vida moderna, es una buena orientación. Precisamente la gran equivocación de nuestros bubis fué, el olvidar lo bueno que les legaron sus antecesores y hacerse con lo exótico y espiritualmente deforme que recogieron de otros pueblos: en ese movimiento debe haber un espíritu de selección escrupulosa y bien orientada. Nuestro grabado es una escena bubi: reproduce el modo primitivo pero eficaz de llamar y comunicar noticias a la gente: el instrumento era el Botutú: de él se servían para todo género de comunicaciones rápidas. Era una especie de teléfono

LA GUINEA ESPAÑOLA

REVISTA SEMANAL ILUSTRADA

PUBLICADA CON APROBACIÓN ECLESIASTICA POR LOS MISIONEROS
HIJOS DEL INMACULADO CORAZON DE MARÍA

Precios: Colonia 15 ptas. Fuera de la Colonia 18 ptas. y certificada, 25 ptas. al año
Se admiten anuncios según tarifa que facilitamos al que lo solicite.

SUMARIO. Portada, nuestro grabado—Santoral y Santo Evangelio—Cultura Indígena—Cultivo de la banana—Consumo de café Brasileño en España—Resumen del B. O. de 1 y 15 de abril—Noticias de diversas partes de Africa—Pasaje regresado en el vapor Teide—Cámara Agrícola, Aviso— Noticias de la Colonia: de Sta. Isabel y S. Carlos—Leyendo la Prensa.



NUESTRO GRABADO

Ahí tienen Vdes. una hermosa entrada al titulado valle de Moka: es el término de la carretera que los agricultores, ayudados de Obras Públicas y la Guardia Colonial abrieron recientemente desde Concepción a Moka. Es una obra de trabajo y de buena voluntad, animada por la constancia. Pronto esperamos que otro ramal de carretera empalme con la que suba de San Carlos y sea otra arteria que lleve a Moka con bien de las explotaciones. Lo celebraremos con aplauso.

LA GUINEA ESPAÑOLA

REVISTA SEMANAL ILUSTRADA

PUBLICADA CON APROBACIÓN ECLESIASTICA POR LOS MISIONEROS
HIJOS DEL INMACULADO CORAZON DE MARÍA

Precios: Colonia 15 ptas. Fuera de la Colonia 18 ptas. y certificada, 25 ptas. al año.

Se admiten anuncios según tarifa que facilitamos al que lo solicite.

SUMARIO. Portada, nuestro grabado—Santoral y Santo Evangelio—Alocución a los fieles de nuestro Vicariato—Carta del Ilmo. Sr. Vocal Delegado del Comité permanente de los Congresos Eucarísticos Internacionales—Un Magno acontecimiento— El Ejemplo de Francia—Cultivo de la banana—Apuntes Etnográficos sobre la raza pamue—Leyendo la Prensa.



NUESTRO GRABADO

He ahí uno de los pasos que tuvieron que superarse en el trazado de la carretera de Concepción a Moka: a la elevación del terreno, hubo de añadirse las enormes piedras que obstruían el paso y a todo superó la constancia e ingenio del hombre. Con barrenos y descarnando con picos los enormes pedruscos se pudo dejar libre el tránsito de modo que hoy es fácil subir en auto desde la playa de Concepción a las alturas donde tuvo su sede el Jefe superior de los antiguos bubis el prestigioso Moka que legó en el titulado Valle de Moka su nombre a la posteridad.

Año XXIX Santa Isabel 8 de MAYO de 1932 Núm. 712

LA GUINEA ESPAÑOLA

REVISTA SEMANAL ILUSTRADA

PUBLICADA CON APROBACIÓN ECLESIASTICA POR LOS MISIONEROS
HIJOS DEL INMACULADO CORAZON DE MARÍA

Precios: Colonia 15 ptas. Fuera de la Colonia 18 ptas. y certificada, 25 ptas. al año.

Se admiten anuncios según tarifa que facilitamos al que lo solicite.

SUMARIO. Portada, nuestro grabado—Santoral y Santo Evangelio—Cultura indígena—El Ejemplo de Francia—El cultivo del banano—Resumen del B. O. de 1 de mayo—Noticias de varias partes de Africa—Noticias de la Colonia, de S. Carlos—Cámara Agrícola, Aviso.—Pasaje llegado en el V/p. Legazpi—D. Félix Iquino.



NUESTRO GRABADO

Parece hoy nuestro grabado una figura enigmática y realmente lo es para quien no sepa historia antigua bubi. Se trata de una choza situada en una de las barrancas de Moka, colindante con el barrio de Bioko, y que los antepasados dedicaban a la consulta con los espíritus; el chico que aparece es un acompañante del fotógrafo y que influído por el espanto que le produce lo misterioso del sombrío lugar y la angostura de la habitación, espera el momento en que se termine la operación fotográfica para huir de allí como alma que lleva el diablo.

LA GUINEA ESPAÑOLA

REVISTA SEMANAL ILUSTRADA

PUBLICADA CON APROBACIÓN ECLESIASTICA POR LOS MISIONEROS
HIJOS DEL INMACULADO CORAZON DE MARÍA

Precios: Colonia 15 ptas. Fuera de la Colonia 18 ptas. y certificada, 25 ptas. al año.

Se admiten anuncios según tarifa que facilitamos al que lo solicite.

SUMARIO. Portada, nuestro grabado—Santoral y Santo Evangelio—Cultura indígena—El prodigio de la Sagrada Espina de Andría ha tenido lugar—El cultivo del banano—Apuntes etnográficos sobre la raza pamue—Calendario Escolar—Noticias de la Colonia, de Santa Isabel—Leyendo la prensa—Cámara Agrícola, 2 Avisos—Caífer Aviso.



NUESTRO GRABADO

Reproducimos lo que podemos llamar bahía de Laka y mejor desembarcadero. Es uno de los más defendidos que se encuentran en la Isla después de nuestras grandes bahías de San Carlos, Santa Isabel y Concepción. Este paisaje es encantador y el fondo que se destaca desde alta mar es magnífico. De allí arranca el camino que conduce a Laka y a Baney; el camino muy mejorado hoy con el trabajo de los bubis se presta para ascender a los poblados con auto.