

Año XXIX Santa Isabel 3 de ENERO de 1932 Núm. 694

# LA GUINEA ESPAÑOLA

REVISTA SEMANAL ILUSTRADA

PUBLICADA CON APROBACIÓN ECLESIASTICA POR LOS MISIONEROS  
HIJOS DEL INMACULADO CORAZON DE MARÍA

**Precios:** Colonia 15 ptas. Fuera de la Colonia 18 ptas. y certificada, 25 ptas. al año.

Se admiten anuncios según tarifa que facilitamos al que lo solicite.

**SUMARIO.** Portada, El mamarracho de Navidad—Santoral y Sto. Evangelio—La Producción—Pidiendo aclaración—Madre envidiosa hija venturosa—Noticias de varias partes de Africa—Noticias de la Colonia, de Sta. Isabel y Batete.



## EL MAMARRACHO

El grabado figura uno de los mamarrachos que desde Navidad a los Reyes pasea por las calles de Santa Isabel. al son de tumbas ensordecedoras, seguido a veces por abigarrada comparsa de toda clase de personas de color. El juego es exótico y no muy agradable para los vecinos tranquilos, sobre todo cuando los ruidos duran toda la noche.

# LA GUINEA ESPAÑOLA

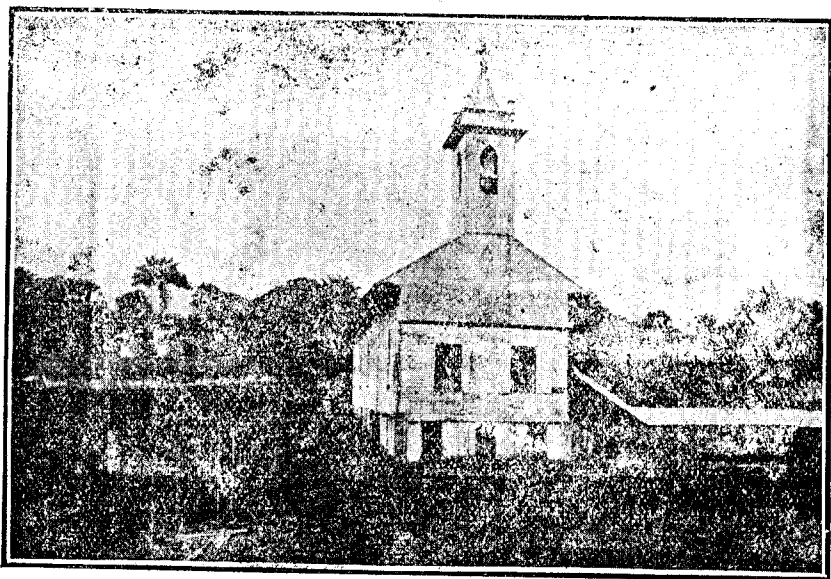
REVISTA SEMANAL ILUSTRADA

PUBLICADA CON APROBACIÓN ECLESIASTICA POR LOS MISIONEROS  
HIJOS DEL INMACULADO CORAZON DE MARIA

**Precios:** Colonia 15 ptas. Fuera de la Colonia 18 ptas. y certificada, 25 ptas. al año.

Se admiten anuncios según tarifa que facilitamos al que lo solicite.

**SUMARIO.** Portada. La Iglesia de Concepción—Santorial y Sto. Evangelio—Cultura indígena, población—Los Mercados—Guinea. la banana—Apuntes etnográficos sobre los Pamues—Noticias de varias partes de Africa—Noticias de la Colonia, de Sta. Isabel y Concepción—Pasaje llegado en el v/p. Escolano.



## IGLESIA DE LA MISIÓN DE CONCEPCIÓN

Es la primera levantada en el pueblo de Molobe al establecerse la Misión en aquella altura de unos 400 m. en Enero de 1888. Toda ella es de madera de aquellos bosque, incluso el pavimento. En la actualidad concuren a élla los cristianos y catecúmenos de las fincas limítrofes. En la última excursión del Excmo. Sr. Gobernador fué visitada. por S. Excia.

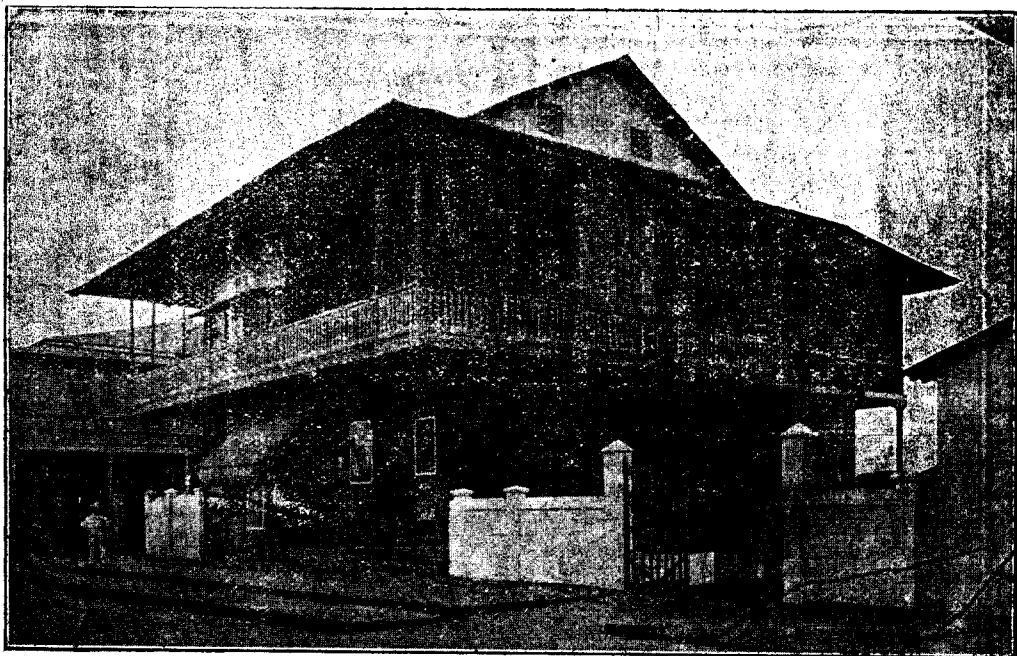
# LA GUINEA ESPAÑOLA

REVISTA SEMANAL ILUSTRADA

PUBLICADA CON APROBACIÓN ECLESIASTICA POR LOS MISIONEROS  
HIJOS DEL INMACULADO CORAZON DE MARÍA

**Precios:** Colonia 15 ptas. Fuera de la Colonia 18 ptas. y certificada, 25 ptas. al año.  
Se admiten anuncios según tarifa que facilitamos al que lo solicite.

**SUMARIO.** Portada, nuestro grabado—Santoral y Sto. Evangelio—Cultura indígena,—La escuela laica juzgada por Menéndez Pelayo—Sobre el Patronato de Indigenas Los Mercados—Apuntes etnográficos sobre los Pamues—Noticias de la Colonia, de Sta. Isabel y Concepción.



## NUESTRO GRABADO.

Es la casa comercial "CASAJUANA" una de las más antiguas en nuestra capital y de las que desarrolla una mayor actividad: un trabajo asiduo y bien combinado; un personal inteligente e incansable; una dirección única y comprensiva, juntamente con un sentido práctico para conocer las necesidades del público, sus gustos y sus exigencias ha-colocado a esa casa sobre una plataforma comercial envidiable.

Situada en uno de los lugares más céntricos de la capital, su posición es de una verdadera estrategia comercial.

Año XXIX Santa Isabel 24 de ENERO de 1932 Núm. 697

# LA GUINEA ESPAÑOLA

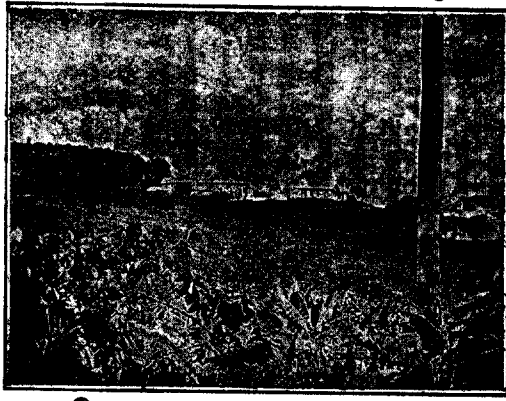
REVISTA SEMANAL ILUSTRADA

PUBLICADA CON APROBACIÓN ECLESIASTICA POR LOS MISIONEROS  
HIJOS DEL INMACULADO CORAZON DE MARÍA

**Precios:** Colonia 15 ptas. Fuera de la Colonia 18 ptas. y certificada, 25 ptas. al año.

Se admiten anuncios según tarifa que facilitamos al que lo solicite.

**SUMARIO.** Portada, la isla de Corisco—Santorial y Sto. Evangelio—Ideas revueltas  
Efecto de la educación—La Junta de reclutamiento—Noticias de varias partes de africa—  
Apuntes etnográficos sobre los Pamues—Resumen del B. O. de 15 de enero  
Noticias de la Colonia, de Sta. Isabel, Basilé y Annobón.



## ISLA DE CORISCO

Entre las riquezas que encierra la Isla de Corisco están sus canteras de piedra caliza, que tan buenos resultados han dado cuantas veces se han explotado.

El grabado nos muestra los edificios que la Misión Católica tiene en la mencionada isla de Corisco: entre otros aparecen, de frente, la Iglesia y casa de la Misión, construidas ambas preferentemente con materiales extraídos de dichas canteras.

# LA GUINEA ESPAÑOLA

REVISTA SEMANAL ILUSTRADA

PUBLICADA CON APROBACIÓN ECLESIASTICA POR LOS MISIONEROS  
HIJOS DEL INMACULADO CORAZON DE MARÍA

**Precios:** Colonia 15 ptas. Fuera de la Colonia 18 ptas. y certificada, 25 ptas. al año.

Se admiten anuncios según tarifa que facilitamos al que lo solicite.

**SUMARIO.** Portada, el divino sembrador—Santoral y Sto. Evangelio—Cultura indígena—Calendario católico para Fernando Poo—La catástrofe de Managua—Lo que son los ordenes Religiosas—Cámara Agrícola, Aviso—Reglas para la siembra de la banana—Miscelánea—Noticias de varias partes de áfrica—Pasaje regresado en el Escolano.

## EL DIVINO SEMBRADOR

Jesucristo Salvador de los hombres y Maestro infalible de la verdad, esparce a la cortinua en el campo de la Iglesia Católica, la semilla de su divina y celestial doctrina que tiene la virtud de alumbrar los entendimientos con la luz de la verdad, fecundar los corazones, mediante la acción de su gracia, para que broten frutos abundantes de buenas obras.

Bajo el influjo de esta doctrina salvadora el hombre encuentra la verdadera felicidad, en la posesión de Dios; las familias y la sociedad entera, ajustándose, en un todo, a estas divinas enseñanzas hallarán la paz y bienandanza verdaderas; porque cada uno cumplirá fielmente con su deber.

Por esto afirmó S. Agustín: Dame tales padres, tales hijos, tales esposas, tales criados, tales gobernantes etc., cuales los demanda la doctrina excelsa de Jesucristo y entonces os daré regenerada y perfecta la sociedad.



Año XXIX Santa Isabel 7 de FEBRERO de 1932 Núm. 699

# LA GUINEA ESPAÑOLA

REVISTA SEMANAL ILUSTRADA

PUBLICADA CON APROBACIÓN ECLESIASTICA POR LOS MISIONEROS  
HIJOS DEL INMACULADO CORAZON DE MARÍA

**Precios:** Colonia 15 ptas. Fuera de la Colonia 18 ptas. y certificada, 25 ptas. al año.  
Se admiten anuncios según tarifa que facilitamos al que lo solicite.

**SUMARIO.** Músicos pamues, La gran cuestión— Santoral y Sto. Evangelio—Cultura indígena—Reglas generales para la siembra y cultivo de la banana—Una conferencia interesante—Resumen del B. O. de 1 de febrero—Noticias de varias partes de África—Pasaje llegado en el v.p. Teide—Noticias de la Colonia de Sta. Isabel—Amenidades.



## LA GRAN CUESTIÓN.

De las dos partes que integran nuestro ser, alma y cuerpo, el alma es la porción superior y la que decide en definitiva el destino eterno de entrambos.

Salvada el alma todo está salvado para siempre y perdida el alma, todo está perdido sin remedio. Ahora bien; Dios, que es el Autor de nuestro ser, ha creado nuestra alma a imagen y semejanza suya y nos ha marcado el camino a seguir para llegar felizmente a nuestro destino eterno "Si vis ad vitam ingredi, serva mandata."

¿Cuál debe ser, pues, nuestra atención principal, durante nuestra permanencia en este mundo?—Salvar el alma. Los que olvidan esta cuestión capital, pierden miserablemente el tiempo y al fin de su vida habrán de exclamar amargados por cruel desengaño: "Ergo erravimus" nos hemos equivocado.

Año XXIX Santa Isabel 14 de FEBRERO de 1932 Núm. 700

# LA GUINEA ESPAÑOLA

REVISTA SEMANAL ILUSTRADA

PUBLICADA CON APROBACIÓN ECLESIASTICA POR LOS MISIONEROS  
HIJOS DEL INMACULADO CORAZON DE MARÍA

**Precios:** Colonia 15 ptas. Fuera de la Colonia 18 ptas. y certificada, 25 ptas. al año.

Se admiten anuncios según tarifa que facilitamos al que lo solicite.

**Sumario.** Portada, Hermoso Paisaje—Santoral y Santo Evangelio—Cultura indígenas—Queremos que conste—Estadística escolar—Reglas para la siembra y cultivo de la banana—Noticias de Varias partes de Africa—Comunicado—Noticias de la Colonia de Sta. Isabel—Leyendo la prensa.



## HERMOSO PAISAJE

Es uno de los varios que presenta la Isla de Corisco: es un pintoresco camino situado cerca del lugar que llaman Covadonga y que forma parte del general de circunvalación de la Isla: en la playa se hallan abundantes algas y en la punta que cierra la bahía se encuentran árboles fósiles en abundancia. El coco se desarrolla allí admirablemente, pudiendo ser un buen artículo de exportación.



Año XXIX Santa Isabel 21 de FEBRERO de 1932 Núm, 701

# LA GUINEA ESPAÑOLA

REVISTA SEMANAL ILUSTRADA

PUBLICADA CON APROBACIÓN ECLESIASTICA POR LOS MISIONEROS  
HIJOS DEL INMACULADO CORAZON DE MARÍA

**Precios:** Colonia 15 ptas. Fuera de la Colonia 18 ptas. y certificada, 25 ptas. al año.

Se admiten anuncios según tarifa que facilitamos al que lo solicite.

**Sumario.** Portada, nuestro grabado—Santoral y Santo Evangelio—Cultura indígena—Reglas generales para la siembra y cultivo de banana—Noticias de Varias partes de Africa—Leyendo la prensa—Noticias de la Colonia de Sta. Isabel y San Carlos—Pasaje regresado con el v/p. Teide—Comunicado.



## NUESTRO GRABADO

El grabado de hoy es una especie de homenaje póstumo a la memoria del colaborador gráfico y literario de nuestra Revista, P. Ramiro Quiroga. En diferentes ocasiones hemos reproducido artículos, crónicas y grabados, debidos a su feliz ingenio. Al desaparecer de entre nosotros queremos conste la gratitud de la Revista, ya que él formó parte de la plana de colaboradores.



# LA GUINEA ESPAÑOLA

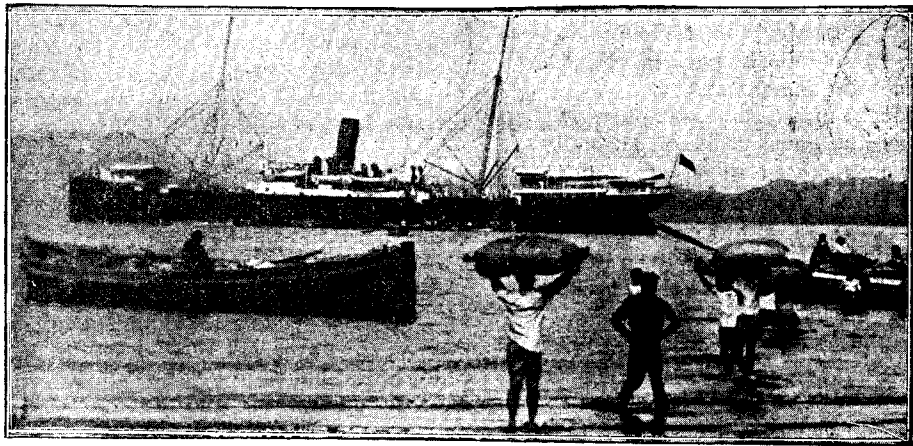
REVISTA SEMANAL ILUSTRADA

PUBLICADA CON APROBACIÓN ECLESIASTICA POR LOS MISIONEROS  
HIJOS DEL INMACULADO CORAZON DE MARÍA

**Precios:** Colonia 15 ptas. Fuera de la Colonia 18 ptas. y certificada, 25 ptas. al año.

Se admiten anuncios según tarifa que facilitamos al que lo solicite.

**Sumario.** Portada, nuestro grabado—Santoral y Santo Evangelio—Cultura indígena—Gaudium magnum—Las licencias para uso de aparatos de radio—Cultivo de la Yuca—Noticias de Varias partes de Africa—Escuela católica de Periodismo—Noticias de la Colonia de Sta. Isabel S. Carlos y Bata—Curiosidades.



## NUESTRO GRABADO

Es la Isla de Panay, correo colonial perteneciente a la Compañía Trasatlántica, que naufragó hace unos años cerca de los islotes Los Primos. Reproduce nuestro grabado una de las faenas del vapor en el puerto de San Carlos sistema primitivo de embarque y que pronto quedará sustituido por sistemas más modernos con el levantamiento de un puerto con su espigón, en aquella hermosa bahía.

Año XXIX Santa Isabel 6 de MARZO de 1932 Núm. 703

# LA GUINEA ESPAÑOLA

REVISTA SEMANAL ILUSTRADA

PUBLICADA CON APROBACIÓN ECLESIASTICA POR LOS MISIONEROS  
HIJOS DEL INMACULADO CORAZON DE MARÍA

**Precios:** Colonia 15 ptas. Fuera de la Colonia 18 ptas. y certificada, 25 ptas. al año.  
Se admiten anuncios según tarifa que facilitamos al que lo solicite.

**Sumario.** Portada, nuestro grabado—Santoral y Santo Evangelio—Cultura indígena—Una actuación—Cultivo de la Yuca—Radiotelefotografía, Radiotelegrafía y Telefonía en el Vaticano—Noticias de Varias partes de Africa—Noticias de la Colonia de Sta. Isabel y Bata—Leyendo la Prensa



## NUESTRO GRABADO

El transporte de Banana, que a los principios de la instalación de este negocio será el usual; y quiera Dios que pronto se puedan emplear parte de los braceros de las plantaciones en un menester agrícola como este. Al reproducir nuestro grabado queremos decir que en manera alguna y por dificultades con que se tropiece debemos dejar de la mano un asunto de tanto porvenir para nuestra agricultura colonial como este de la Banana,