

Año XXVIII Santa Isabel 16 de AGOSTO de 1931 Núm. 674 C

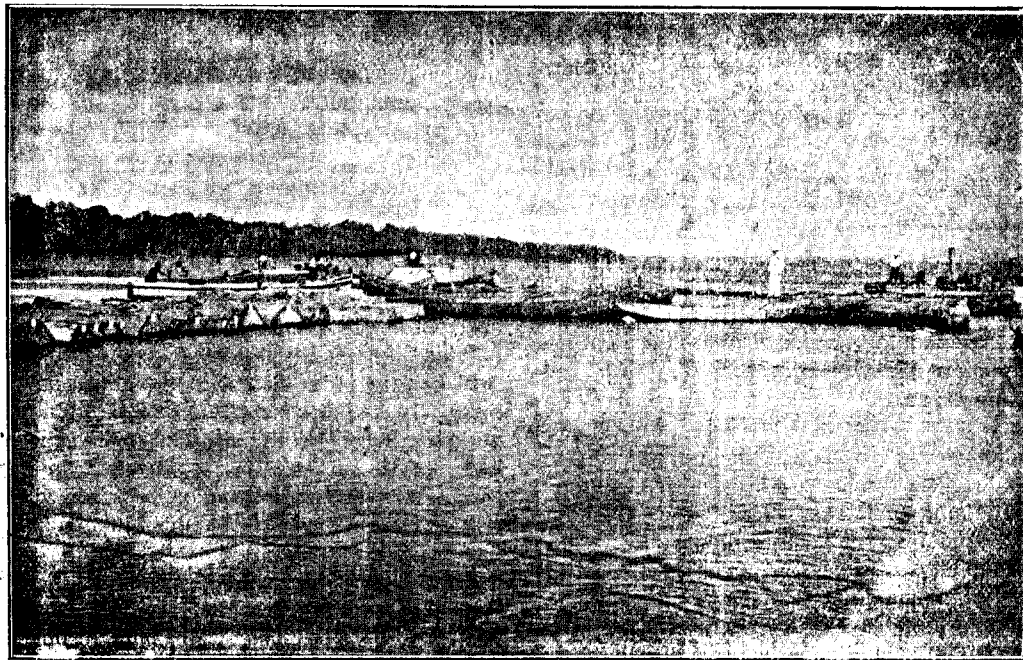
LA GUINEA ESPAÑOLA

REVISTA SEMANAL ILUSTRADA

PUBLICADA CON APROBACIÓN ECLESIASTICA POR LOS MISIONEROS
HIJOS DEL INMACULADO CORAZON DE MARÍA

Precios: Colonia 15 ptas. Fuera de la Colonia 18 ptas. y certificada, 25 ptas. al año
Se admiten anuncios según tarifa que facilitamos al que lo solicite

SUMARIO. Portada, Cargando trozas—Santoral y Sto. Evangelio— El cacao y el chocolate—De re vinnataria—El expatriado Rey—Noticias de áfrica—Noticias de la Colonia, de Santa Isabel—Noticias de la prensa—Curiosidades.



NUESTRO GRABADO.

La explotación maderera es la vida del Continente: a ella está vinculada por hoy su desenvolvimiento económico, y mientras otros productos no hayan adquirido positivo arraigo y se hayan abierto mercado, la explotación de la madera será el objetivo principal de la mayor parte de los que allí hacen negocio.

La faena es dura y penosa y las alternativas del mercado, que se muestra a las veces caprichoso, hace que aquellos compatriotas nuestros pasen sus naturales agobios ante la incertidumbre de las cotizaciones. Nuestro grabado expone una buena partida de trozas preparadas para el embarque; pero, hasta que llegan a enfilarse, ¡cuántos trabajos y sudores. . . .!

Año XXVIII Santa Isabel 23 de AGOSTO de 1931 Núm. 675 C

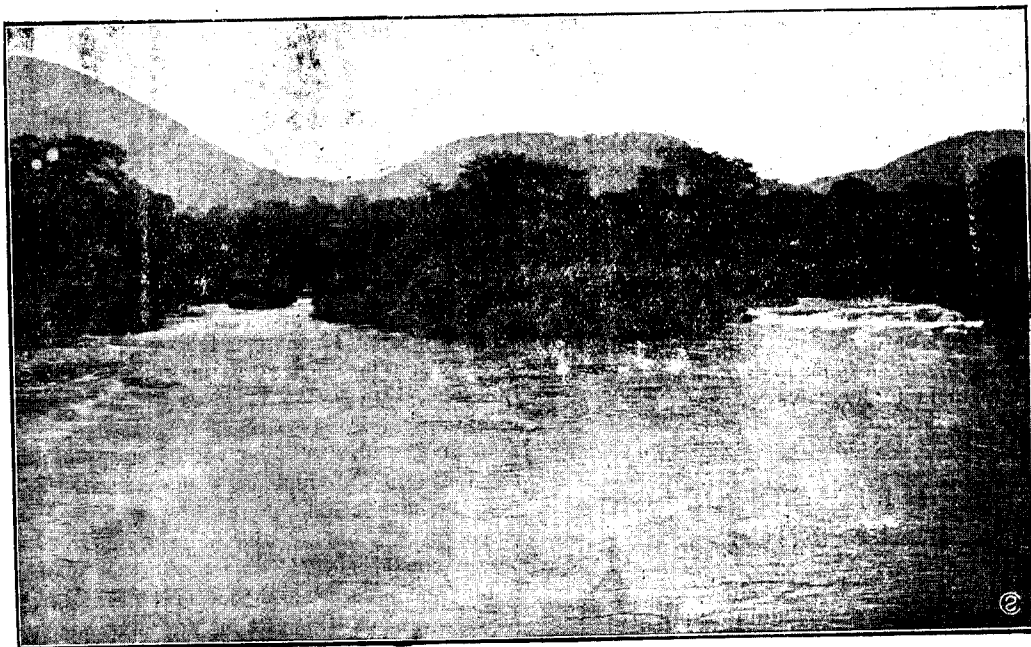
LA GUINEA ESPAÑOLA

REVISTA SEMANAL ILUSTRADA

PUBLICADA CON APROBACIÓN ECLESIASTICA POR LOS MISIONEROS
HIJOS DEL INMACULADO CORAZON DE MARÍA

Precios: Colonia 15 ptas. Fuera de la Colonia 18 ptas. y certificada, 25 ptas. al año
Se admiten anuncios según tarifa que facilitamos al que lo solicite

SUMARIO. Portada, hermoso paisaje—Santoral y Sto. Evangelio—La pacificación de los espíritus—El matrimonio y la familia según el presidente de la República Francesa—Resumen del B. O. de 15 de agosto—Notas de España—Admón. Pral. de Hacienda y Aduanas, Aviso—Noticias de África—Pasaje regresado en V.p. Legazpi—Noticias de la Colonia, de Santa Isabel—Noticias de la prensa—Etnografía sobre los pamuer, Lenguaje.



HERMOSO PAISAJE

Es el que presenta el río Benito en la finca del Sr. Del Pozo de Bata. El fotógrafo ha tomado sobre un fondo pintoresco la afluencia del río en el punto de su bifurcación ante una isleta azotada por unos rápidos. Cansado el río de su recorrido forma frente al islote frondoso un extenso remanso.

Año XXVIII Santa Isabel 30 de AGOSTO de 1931 Núm. 676 C

LA GUINEA ESPAÑOLA

REVISTA SEMANAL ILUSTRADA

PUBLICADA CON APROBACIÓN ECLESIASTICA POR LOS MISIONEROS
HIJOS DEL INMACULADO CORAZON DE MARÍA

Precios: Colonia 15 ptas. Fuera de la Colonia 18 ptas. y certificada, 25 ptas. al año
Se admiten anuncios según tarifa que facilitamos al que lo solicite

SUMARIO. Portada, Bahía de S. Carlos—Santorial y Sto. Evangelio—Hombres de carácter—Una gloria nacional—Influencia de la luna en la agricultura—Etnografía de los pamues,—Mbueti—Africa—Ecuatorial, Occidental y Noticias de Africa—Curiosidades



Reproducimos la bahía de San Carlos: es, se puede decir la más amplia y resguardada a la vez de nuestra colonia. Todos los escritores que han escrito sobre la geografía de nuestra isla han llamado la atención sobre esa bahía.

El poblado de San Carlos se recuesta sobre ella, llamando la atención más que sobre su posición que es abrupta por la riqueza del suelo de ese Distrito y por lo adelantado de aquella agricultura que es de las más ricas y adelantadas de la colonia.

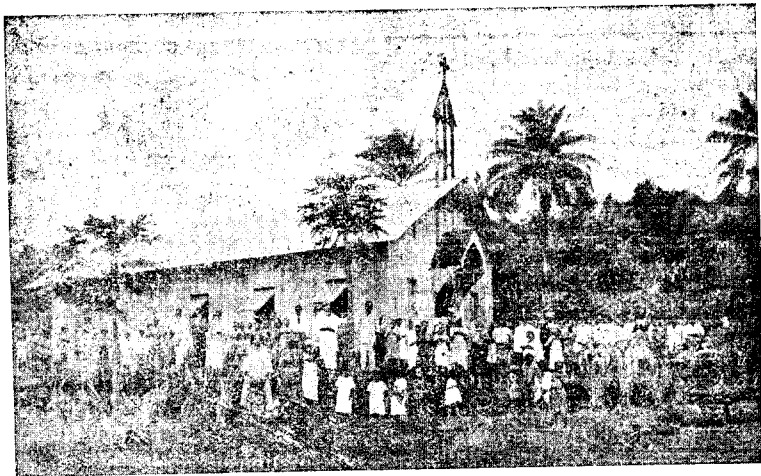
LA GUINEA ESPAÑOLA

REVISTA SEMANAL ILUSTRADA

PUBLICADA CON APROBACIÓN ECLESIASTICA POR LOS MISIONEROS
HIJOS DEL INMACULADO CORAZON DE MARÍA

Precios: Colonia 15 ptas. Fuera de la Colonia 18 ptas. y certificada, 25 ptas. al año
Se admiten anuncios según tarifa que facilitamos al que lo solicite

SUMARIO. Portada, Bariobe—Santoral y Sto. Evangelio—La instrucción irreligiosa es antisocial—Presidencia del Consejo de Ministros, Decreto—Africanas - Resumen del B. O. de 1 de septiembre—Anuncio de la Cámara Agrícola—Noticias de la Colonia, de Sta. Isabel y S. Carlos—Noticias de la prensa.



BARIOBE

Es un centro de población indígena, situado al Este de la Isla: nuestro grabado reproduce la Capilla de la Reducción, que es todo un centro de educación religiosa—ciudadana. Hoy, como ayer, y, aquí, como en todas partes, la Capilla tiene una influencia enorme en la formación y conservación de los pueblos. Congregadas a su alrededor las gentes, en ella se instruyen y educan en todo sentido de ciudadanos sociables. Los que piensan que una Capilla sirve únicamente para rezar Padre Nuestros, se equivocan lastimosamente: la Capilla, materialmente y sobre todo espiritualmente considerada, tiene una virtualidad educativa imponderable, puesto que se dirigen sus enseñanzas a todo el hombre: consiguientemente, no sólo se le enseña a ser religioso, sino a ser ciudadano, patriota, sociable, educado etc. No hay más que observar la transformación verificada en nuestros pueblos indígenas; lo que son hoy, y lo que fueron ayer, para si somos justos confesar esa virtualidad: esta transformación sólo podemos apreciarla los coloniales que conocimos el pasado y vemos el presente, no los coloniales de última hora.

Año XXVIII Santa Isabel 13 de SEPTIEMBRE de 1931 Núm. 680

LA GUINEA ESPAÑOLA

REVISTA SEMANAL ILUSTRADA

PUBLICADA CON APROBACIÓN ECLESIASTICA POR LOS MISIONEROS
HIJOS DEL INMACULADO CORAZON DE MARÍA

Precios: Colonia 15 ptas. Fuera de la Colonia 18 ptas. y certificada, 25 ptas. al año
Se admiten anuncios según tarifa que facilitamos al que lo solicite

SUMARIO. Portada, Casa central de la Alena—Santorial y Sto. Evangelio—Al margen de unos hechos—Decreto del Gobierno Provisional de la República—Anuncio de la Cámara Agrícola—Decreto importante—Apuntes etnográficos de los Pamues—Impresiones sobre el Africa—Noticias de la Colonia, de Sta. Isabel y S. Carlos—Pasaje llegado con el V.p. Teide.



CASA CENTRAL DE LA ALENA.

Reproducimos entre nuestras ilustraciones hoy la hermosa casa que para su Central ha levantado la Compañía ALENA en BATA. Es una casa que responde a la significación de la Compañía Nacional de Colonización Africana, con sus 30.000.000 de pesetas para explotaciones agrícolas y forestales, etc. y, a los terrenos que para ello dispone en nuestro Continente. El edificio es todo de cemento y su construcción de tipo ecuatorial, es un modelo de robustez y consistencia.

Año XXVIII Santa Isabel 20 de SEPTIEMBRE de 1931 Núm. 681

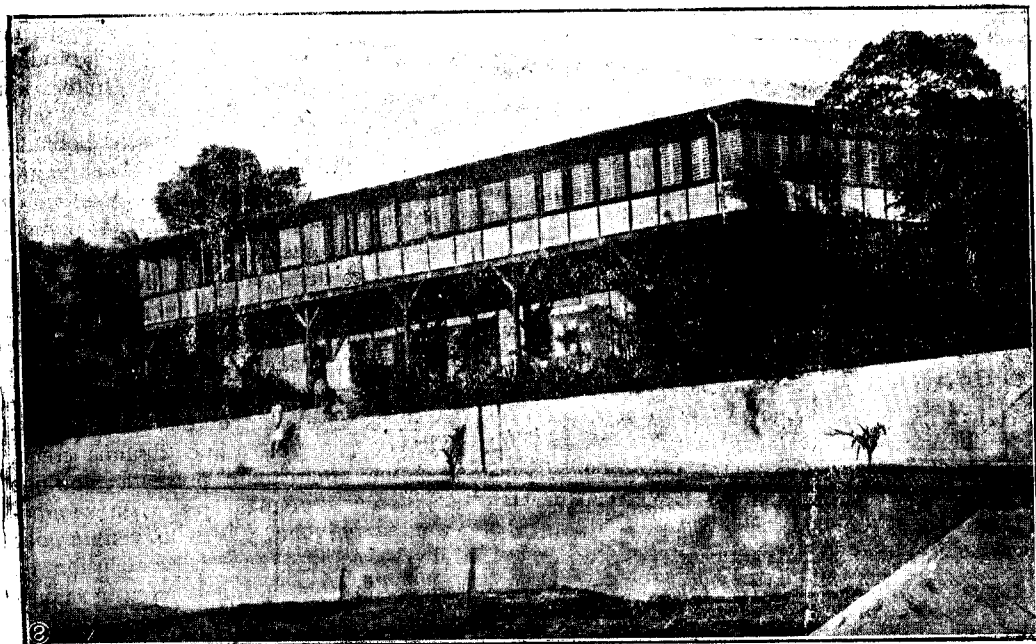
LA GUINEA ESPAÑOLA

REVISTA SEMANAL ILUSTRADA

PUBLICADA CON APROBACIÓN ECLESIASTICA POR LOS MISIONEROS
HIJOS DEL INMACULADO CORAZON DE MARÍA

Precios: Colonia 15 ptas. Fuera de la Colonia 18 ptas. y certificada, 25 ptas. al año
Se admiten anuncios según tarifa que facilitamos al que lo solicite

SUMARIO. Portada, Casa de D. K. G. Bata—Santoral y Sto. Evangelio—Impresiones.
Impresiones sobre el Africa—Las Constituyentes de 1931—El estampillado de los nuevos
billetes—Apuntes etnográficos sobre los Pamues—Noticias de áfrica—Noticias de la
Colonia, de Sta. Isabel.



FACTORIA de D. K. G. (Bata)

Este es otro de los edificios más recientes en Bata y de los mejores de aquella, que podemos llamar población moderna, ya que se puede decir no hace muchos años que se echaron sus fundamentos, debiéndose a tiempos muy recientes que alcanzamos su importancia y auge. Entendiéndolo así las casas cuyos negocios radican en el Continente (distrito Bata) han puesto en esa población su central: así lo ha echo la importante firma D. K. G. quien renunciando a su negocio en ja Isla descuella todas sus actividades en Bata.

LA GUINEA ESPAÑOLA

REVISTA SEMANAL ILUSTRADA

PUBLICADA CON APROBACIÓN ECLESIASTICA POR LOS MISIONEROS
HIJOS DEL INMACULADO CORAZON DE MARÍA

Precios: Colonia 15 ptas. Fuera de la Colonia 18 ptas. y certificada, 25 ptas. al año
Se admiten anuncios según tarifa que facilitamos al que lo solicite

SUMARIO. Portado, Camión pasando el río Guoro—Santoral y Sto. Evangelio.
El reloj—Mirando atrás—Impresiones sobre el Africa—Las Constituyentes de 1931.
Resumen del B. O. de 13 de septiembre—Los católicos Africanos—Etnografía sobre
os pames. en la medicina de caza—Noticias de la colonia, de Santa Isabel—Pasaje
regresado en el V. p. Feide.



UN AUTOMÓVIL PASANDO EL RIO GUORO

La adaptación del automóvil en nuestro Continente ha sido un buen adelanto, así como en la Isla y allá quizás más que en ésta. Recuérdese, lo que todavía es relativamente reciente, la forma poco humana con que se hacían los transportes en nuestra porción continental; lo que costaban los cargadores, para después de tanto dispendio y molestias, transportar poca carga y en condiciones lamentables. Por eso una vez se abrieron facilidades, inmediatamente apareció el camión por aquellos caminos; y, ha ido sustituyendo el transporte rodado al prosaico modo de verificarlo a hombros. La Guardia Colonial ha sido una de las entidades que muy consciente de la necesidad de ese adelanto, lo adoptó para su servicio de comunicaciones con los distintos puestos del Continente. Nuestro grabado reproduce el paso del automóvil por el puente levantado sobre el río Guoro de paso para complementar un servicio.

LA GUINEA ESPAÑOLA

REVISTA SEMANAL ILUSTRADA

PUBLICADA CON APROBACIÓN ECLESIASTICA POR LOS MISIONEROS
HIJOS DEL INMACULADO CORAZON DE MARIA

Precios: Colonia 15 ptas. Fuera de la Colonia 18 ptas. y certificada, 25 ptas. al año
Se admiten anuncios según tarifa que facilitamos al que lo solicite

SUMARIO. Portada, Puente sobre el río Guoro—Santorol y Sto. Evangelio—A los habitantes de Sta. Isabel—Nuestra Bienvenida—Estudio de actualidad—Madre inhumana (cuento bubí)—Noticias de África—Apuntes Etnográficos sobre los pamues—Noticias de Santa Isabel, Miscelanea Agraria.



PUENTE SOBRE EL RIO GUORO

Es justicia confesar que ha sido un esfuerzo digno de encomio el realizado en nuestro Continente en la construcción de puentes, aunque éstos se hayan levantado con materiales del país. Se puede decir que sin más elementos que los brazos de aquellos pamues, antes tan belicosos y hoy tan disciplinados, bajo la dirección de oficiales de la Guardia Colonial o de otros Empleados de Obras Públicas, con un tanto menos de técnica cuanto mayor era la voluntad, han sido los que han levantado esas obras de que de haberse construido con materiales fuertes sería para un tiempo indeterminado. Fijense mis lectores en nuestro grabado y vean un ejemplar en el puente sobre el río Guoro: como ese hay otros muchos. Sobre esas obras por el momento marcha la vida del Continente: reconozcamos el esfuerzo.

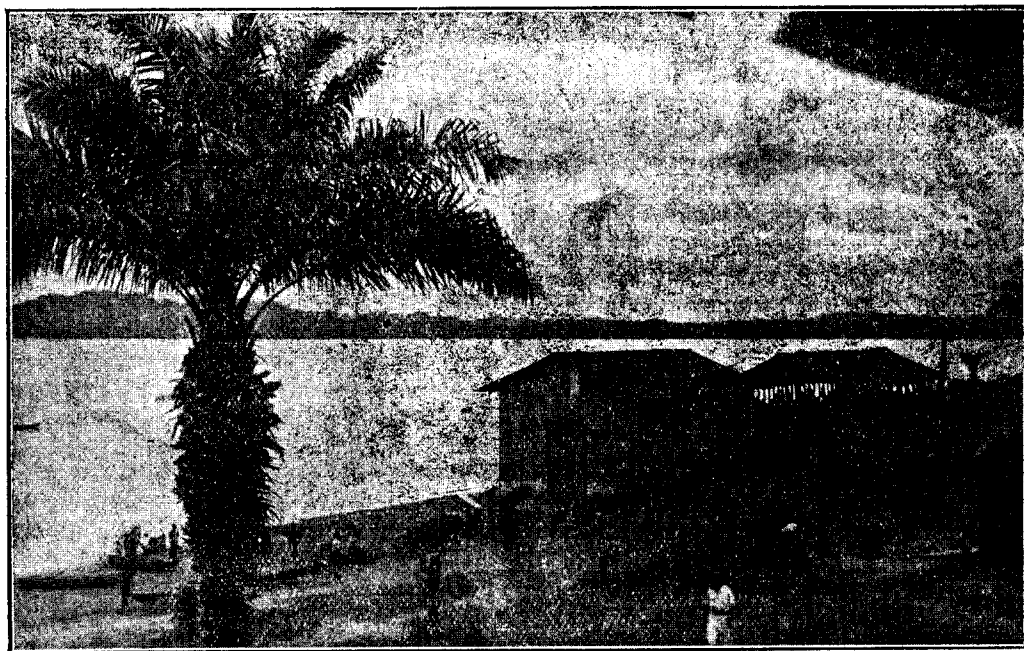
LA GUINEA ESPAÑOLA

REVISTA SEMANAL ILUSTRADA

PUBLICADA CON APROBACIÓN ECLESIASTICA POR LOS MISIONEROS
HIJOS DEL INMACULADO CORAZON DE MARÍA

Precios: Colonia 15 ptas. Fuera de la Colonia 18 ptas. y certificada, 25 ptas. al año
Se admiten anuncios según tarifa que facilitamos al que lo solicite

SUMARIO. Portada, Aduana de kogo—Santoral y Sto. Evangelio—El movimiento agrícola indígena—Aviso de la Cámara Agrícola—La Constitución en España—Resumen del B. O del 1 de octubre—Apuntes etnográficos sobre los pamues—Información interesante—Escuela única y libertad de enseñanza—Pasaje llegado con el v/p. Legazpi—Noticias de Sta. Isabel.



EL PUERTO DE KOGO

Kogo es uno de los puertos naturales de mejores condiciones que hoy existe en la costa occidental de Africa: como tal es una esperanza para el antiguo distrito de Elobey y el día que sea una realidad la carretera que una este puerto con Ebinayong, centro de nuestro territorio continental, será de una actividad comercial no soñada. Hoy se puede decir que fuera de la escasa población y una pobre aduana, no tiene otra preferencia que la de ser un puerto natural de primera: realizadas las obras en proyecto y con comunicación al interior su importancia se acrecerá por días. El edificio que más resalta en el grabado es la duana: como se ve es de reducidas dimensiones.

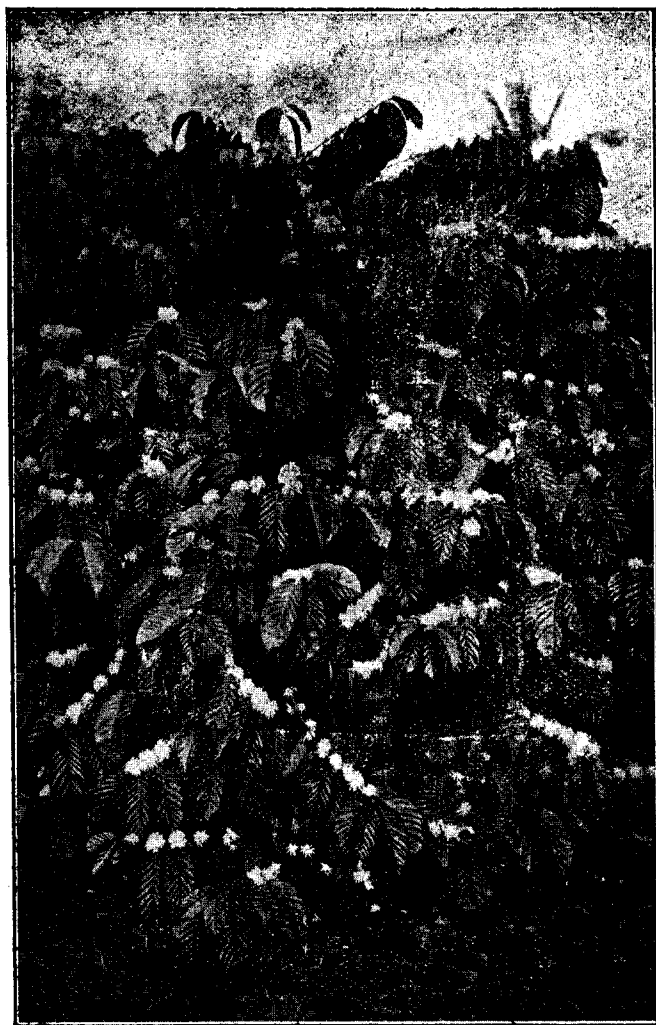
LA GUINEA ESPAÑOLA

REVISTA SEMANAL ILUSTRADA

PUBLICADA CON APROBACIÓN ECLESIASTICA POR LOS MISIONEROS
HIJOS DEL INMACULADO CORAZON DE MARÍA

Precios: Colonia 15 ptas. Fuera de la Colonia 18 ptas. y certificada, 25 ptas. al año.
Se admiten anuncios según tarifa que facilitamos al que lo solicite.

SUMARIO. Portada, un buen ejemplar—Santoral y Sto. Evangelio—La verdad
La Constitución en España—Sobre el Patronato de Indígenas—Selección de la semilla
del café—El reloj de la Catedral—Noticias de la Colonia, de Sta. Isabel y Kogo.



UN BUEN EJEMPLAR.

Es el que reproduce nuestro grabado: se trata de una planta de Café nativo en plena producción. Al decir nativo queremos significar que se trata de un café, que nacido y desarrollado en nuestros bosques vírgenes, ha sido cultivado en una plantación, pudiéndose con toda verdad clasificarse como una especie de café propia de nuestra Isla, ya que conociéndose su origen extraño crece y se desarrolla en nuestros bosques. Es una especie de Robusta, y con un cuidado bueno da una excelente producción: el café es demasiado fuertemente y para algunos excesivamente excitante. Valdría la pena el ir estudiando esta planta con insistencia, sin pararnos en estudios aislados. Son varios los agricultores que tienen en sus fincas este café y sería útil conocer el resultado para bien de nuestra agricultura.