

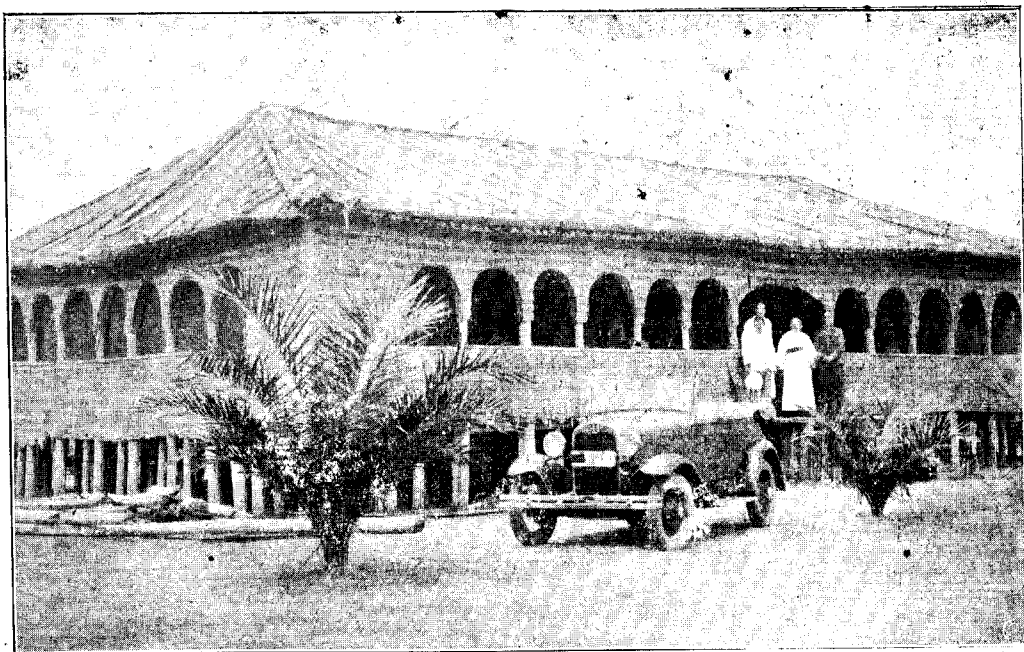
Año XXIX ; Santa Isabel 7 de JUNIO de 1931 Núm. 664 C

LA GUINEA ESPAÑOLA

REVISTA SEMANAL ILUSTRADA
PUBLICADA CON APROBACIÓN ECLESIASTICA POR LOS MISIONEROS
HIJOS DEL INMACULADO CORAZON DE MARÍA

Precios: Colonia 15 ptas. Fuera de la Colonia 18 ptas. y certificada, 25 ptas. al año
Se admiten anuncios según tarifa que facilitamos al que lo solicite.

SUMARIO. Portada, Cuartel de Mongomo. Santoral y Sto. Evangelio—Cómo es instauró la República—El nuevo Venerable Contardo Ferrini— Africa Belga—Anuncio casa y finca de Musola—Madrid filatélico—Resumen del B.O. de 1 de junio—Al rededor del Africa—Anuncio Cámara Agrícola—Noticias de la prensa—De re continental—Caifer, S. A. Aviso Junta General ordinaria—Pasaje llegado en V/p Legazpi.



CASA-CUARTEL DE LA GUARDIA COLONIAL.

Magnifico edificio levantado en Mongomo bajo la dirección de la Guardia Colonial para que sirva de cuartel vivienda a la misma Guardia Colonial; su aspecto es hermoso e impresiona agradablemente al viajero cuando al llegar donde se asienta se encuentra uno con un edificio de sus proporciones y buen gusto trabajado por los indígenas con los elementos del país bajo la dirección de la Guardia Colonial.

Uno al avanzar por la espesura de aquellos bosques, si bien queda muy agradablemente sorprendido con el espectáculo múltiple que presenta la naturaleza, pero al presenciar esas obras de arte se maravilla y solo queda anublada la buena impresión con la idea de que aquello está hecho con materiales sin consistencia duradera, cuando de serlo con materiales fuertes sería una obra de años.

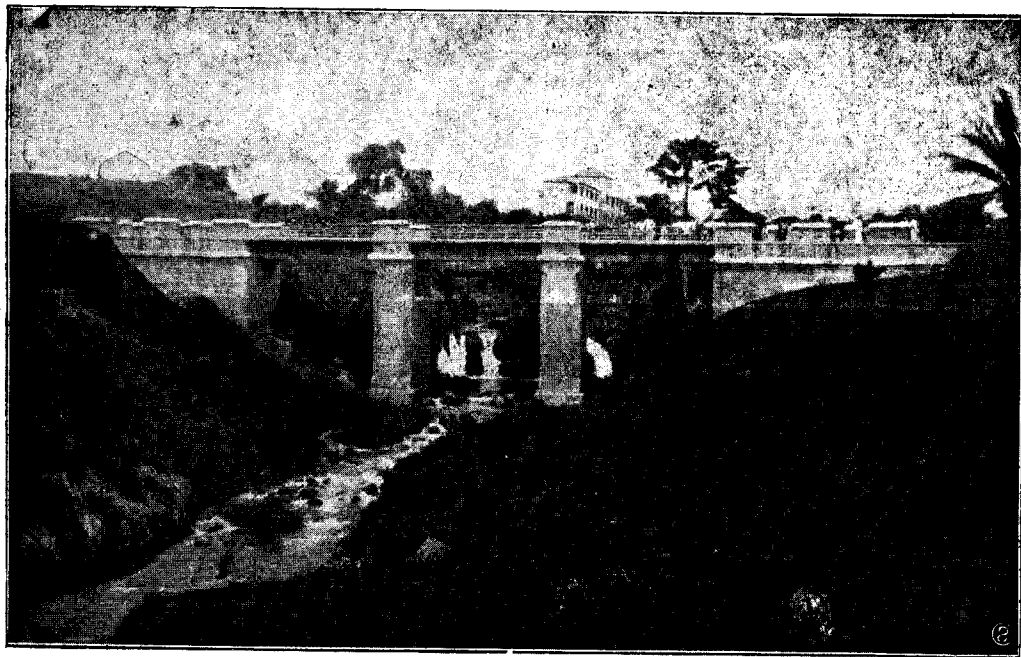
Año XXIX Santa Isabel 14 de JUNIO de 1931 Núm. 665 C

LA GUINEA ESPAÑOLA

REVISTA SEMANAL ILUSTRADA
PUBLICADA CON APROBACIÓN ECLESIASTICA POR LOS MISIONEROS
HIJOS DEL INMACULADO CORAZON DE MARÍA

Precios: Colonia 15 ptas. Fuera de la Colonia 18 ptas. y certificada, 25 ptas. al año
Se admiten anuncios según tarifa que facilitamos al que lo solicite.

SUMARIO. Portada, el puente sobre el río Cónsul—Santeral y Sto. Evangelio—El porvenir de una empresa—El nuevo Venerable Contardo Ferrini—La prensa filatélica en el mundo—Noticias del Africa - Noticias de la Colonia, de Santa Isabel y San Carlos.



EL PUENTE NUEVO SOBRE EL RÍO CÓN SUL.

Es un gran puente, de construcción sólida y resistente: está levantado sobre el río Cónsul a la salida de Santa Isabel, donde arranca el camino de Rebola. Ha sido una de las primeras obras realizadas por la Constructora Colonial y responde en su conjunto al numeroso tránsito que por esa carretera circula.

Año XXIX Santa Isabel 21 de JUNIO de 1931 Núm. 666 C

LA GUINEA ESPAÑOLA

REVISTA SEMANAL ILUSTRADA
PUBLICADA CON APROBACIÓN ECLESIASTICA POR LOS MISIONEROS
HIJOS DEL INMACULADO CORAZON DE MARÍA

Precios: Colonia 15 ptas. Fuera de la Colonia 18 ptas. y certificada, 25 ptas. al año
Se admiten anuncios según tarifa que facilitamos al que lo solicite.

SUMARIO. Portada, el paso del Río Benito—Santeral y Sto. Evangelio—El actual momento—La prensa filatélica en el mundo—Cómo juzga Francia a sus Misioneros—Noticias de Africa—Noticias de la Colonia, de Santa Isabel y Bata—Las últimas conversiones.



EL PASO DEL RÍO BENITO.

Como ven nuestros lectores la balsa—automóvil ha sustituido al antiguo procedimiento de vadear el gran río con frágiles embarcaciones del país.

Ha sido una novedad impuesta por el imperio de las circunstancias: el automóvil y el camión ha traído necesariamente este medio de transporte, cómodo y seguro y que facilita muchísimo el transporte de mercancías de Bata a Río Benito.

Año XXIX Santa Isabel 28 de JUNIO de 1931 Núm. 667 C

LA GUINEA ESPAÑOLA

REVISTA SEMANAL ILUSTRADA
PUBLICADA CON APROBACIÓN ECLESIASTICA POR LOS MISIONEROS
HIJOS DEL INMACULADO CORAZON DE MARÍA

Precios: Colonia 15 ptas. Fuera de la Colonia 18 ptas. y certificada, 25 ptas. al año
Se admiten anuncios según tarifa que facilitamos al que lo solicite.

SUMARIO. Portada, El camino de Mioko a San Carlos—Vicariato Apostólico, Alocución a los fieles de nuestro Vicariato—Santeral y Sto. Evangelio—El sentido práctico de los católicos ingleses—La bandera tricolor—Resumen del B. O. de 10 y 15 de junio—Pasaje regresado en el V.p. Legazpi—Noticias de Africa—Noticias de la Colonia, de Santa Isabel y Bata.



EL CAMINO DE MIOKO A SAN CARLOS.

Es uno de tantos paisajes de aquellas alturas; predomina como se ven los helechos y son de tal consideración que los habitantes de Moka los emplean para la construcción de sus casas y cercados. En medio de una vegetación enorme se destaca un bosque de helechos de grandes proporciones y entre ellos se va deslizando tortuoso y pendiente el camino de Moka a San Carlos, camino que aunque parezca vulgar y primitivo es el resultado del esfuerzo de unas pocas voluntades puestas al servicio de los amantes de aquellas alturas, allá por el año 1911 y 1912.

Año XXVIII Santa Isabel 5 de JULIO de 1931 Núm. 668 C

LA GUINEA ESPAÑOLA

REVISTA SEMANAL ILUSTRADA
PUBLICADA CON APROBACIÓN ECLESIASTICA POR LOS MISIONEROS
HIJOS DEL INMACULADO CORAZON DE MARÍA

Precios: Colonia 15 ptas. Fuera de la Colonia 18 ptas. y certificada, 25 ptas. al año
Se admiten anuncios según tarifa que facilitamos al que lo solicite.

SUMARIO. Portada, casa de Cia. Colonial de Africa en Moka—Santeral y Sto. Evangelio—El Momento actual—Carta modelo de una señorita inglesa—Un monumento Aleccionador—Las lenguas regionales—España Avanza—Noticias de la Colonia, de Santa Isabel y Bata.—Noticias de la Prensa—Ideas para vender.



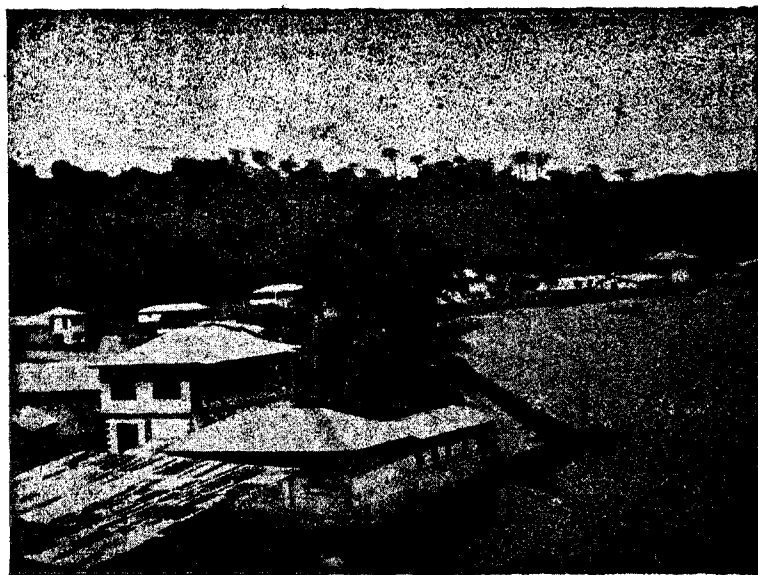
NUESTRO GARBADO reproduce la casa de empleados del Potrero de Moka; aquellas alturas hoy todavía desmanteladas, supone esa vivienda un verdadero confort en medio de su sencillez de formas; y, por el tiempo en que se construyó, un verdadero esfuerzo. El acarreo de materiales hubo de hacerse de una forma tan primitiva, como es el sistema de cargas a hombros, ya que en aquel tiempo no había otro medio de transporte más ordinario que los hombros del bracero. Hoy el camión ha venido a retirar el sistema antiguo, mejorando la facilidad del transporte a aquellas alturas y la higiene del bracero

LA GUINEA ESPAÑOLA

REVISTA SEMANAL ILUSTRADA
PUBLICADA CON APROBACIÓN ECLESIASTICA POR LOS MISIONEROS
HIJOS DEL INMACULADO CORAZON DE MARÍA

Precios: Colonia 15 pts. Fuera de la Colonia 18 pts. y certificada, 25 pts. al año
Se admiten anuncios según tarifa que facilitamos al que lo solicite

SUMARIO. Portada, Bahía de S. Carlos—Santeral y Sto Evangelio—Nos congratulamos—Una Obra de Expansión Colonial—Perspectivas económicas—Resumen del B. O. de 1 de julio—La suscripción para la Guardia civil—Pasaje llegado—Noticias de Africa—Noticias de la Colonia, de Santa Isabel—Noticias de la Prensa.



BAHIA DE SAN CARLOS

Hoy reproducimos parte de la bahía de San Carlos y su poblado, donde se echa de ver el muro de contención levantado por la fuerzas vivas de aquel importante centro agrícola. San Carlos en pocos años ha progresado en todos los órdenes y hoy es un centro con el que precisa contar para cuanto de importancia se proyecte en la Isla.

La preocupación de aquellos agricultores es la prosperidad y desenvolvimiento de la Agricultura que es la vida de la Colonia: los demás problemas son para ellos muy secundarios. La bahía es amplia y hermosa, esperando solamente que convirtiéndose en realidad los proyectos pueda disfrutar de un muelle que dé facilidades a las operaciones propias de los puertos de regular movimiento.

Año XXVIII Santa Isabel 19 de JULIO de 1931 Núm. 670 C

LA GUINEA ESPAÑOLA

REVISTA SEMANAL ILUSTRADA
PUBLICADA CON APROBACIÓN ECLESIASTICA POR LOS MISIONEROS
HIJOS DEL INMACULADO CORAZON DE MARÍA

Precios: Colonia 15 ptas. Fuera de la Colonia 18 ptas. y certificada, 25 ptas. al año
Se admiten anuncios según tarifa que facilitamos al que lo solicite

SUMARIO. Portada, Santeral y Sto. Evangelio—De re Vinnatario—Anuario de los ferrocarriles de España—La Situación—Comentarios—Boxeo—Noticias de la Colonia, de Santa Isabel—Noticias de la Prensa.



UNA INDUSTRIA

Y por cierto muy útil es la que se dedican nuestros catequistas de Nkuè en sus tiempos libres: la confección de sillas y sillones y enseres similares.

Como ven nuestros lectores lo hacen con bastante perfección y en nada tienen que envidiar esas confecciones a las que se llevan a cabo en el Kameron por aquellos indígenas.

Año XXVIII Santa Isabel 26 de JULIO de 1931 Núm. 671 C

LA GUINEA ESPAÑOLA

REVISTA SEMANAL ILUSTRADA
PUBLICADA CON APROBACIÓN ECLESIASTICA POR LOS MISIONEROS
HIJOS DEL INMACULADO CORAZON DE MARÍA

Precio: Colonia 15 ptas. Fuera de la Colonia 18 ptas. y certificada, 25 ptas. al año
Se admiten suscripciones según tarifa que facilitamos al que lo solicite



SUMARIO. Portada, Puen-
te colgante—Santoral y Sto.
Evangelio—Conferencia In-
ternacional—Las fluctuacio-
nes de la libra—La enseñan-
za religiosa en el Brasil—Ins-
tituto Colonial—Noticias de
Africa— Extranjero— Pasaje
regresado en el Legazpi—
Noticias de la Colonia, de
Santa Isabel—Noticias de la
Prensa—Curiosidades.

PUENTE COLGANTE

Reproducimos uno de
los varios que el ingenie-
ro de nuestros continenta-
les ha levantado en uno
de los impetuosos ríos de
que atraviesa la carretera
de Bata a Evinayong: to-
do él está construido con
elementos del país, sien-
do un factor muy impor-
tante las lianas que tanto
abundan en nuestros Con-
tinentes.

No obstante la longitud y
carácter de la construc-
ción ofrece tal seguridad,
que como se ve en nues-
tro grabado pueden pasar
por él los camiones con
su carga.

Año XXVIII Santa Isabel 2 de AGOSTO de 1931 Núm. 672 C

LA GUINEA ESPAÑOLA

REVISTA SEMANAL ILUSTRADA
PUBLICADA CON APROBACIÓN ECLESIASTICA POR LOS MISIONEROS
HIJOS DEL INMACULADO CORAZON DE MARÍA

Precios: Colonia 15 ptas. Fuera de la Colonia 18 ptas. y certificada, 25 ptas. al año
Se admiten anuncios según tarifa que facilitamos al que lo solicite

SUMARIO Portada: Atravesando un río—Santoral y Sto. Evangelio—Comentario a la Encíclica de Pio XI "Quadragesimo anno"—El momento actual—Resumen del Boletín Noticias de Africa—Noticias de la Colonia—Sta. Isabel, San Carlos—Noticias de la Prensa.



EL PASO DE UN RIO

Vean nuestro lectores cómo se pasa el caudaloso Bimbili, en el interior de nuestro Continente: ese artefacto, construido con los más rudimentarios elementos del país, al que dan unión y textura unas lianas bien entrelazadas. llaman a aquellos indígenas MELEN: especie de almadía—balsa, sirve admirablemente para pasar con toda seguridad aquellos ríos, siendo hoy el medio ordinario de hacer su travesía.

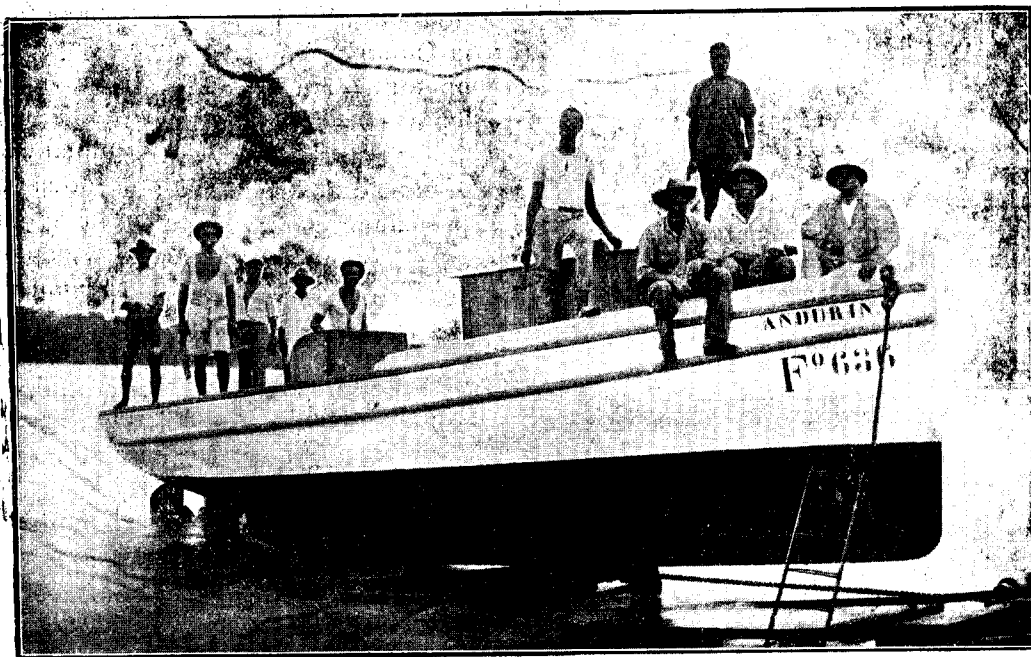
Año XXVIII Santa Isabel 9 de AGOSTO de 1931 Núm. 673 C

LA GUINEA ESPAÑOLA

REVISTA SEMANAL ILUSTRADA
PUBLICADA CON APROBACIÓN ECLESIASTICA POR LOS MISIONEROS
HIJOS DEL INMACULADO CORAZON DE MARÍA

Precios: Colonia 15 ptas. Fuera de la Colonia 18 ptas. y certificada, 25 ptas. al año
Se admiten anuncios según tarifa que facilitamos al que lo solicite

SUMARIO. Portada, nuestro grabado—Santoral y Sto. Evangelio—Nuestra bienvenida—De re vinnataria—Edicto—Resumen del Boletín Oficial de 1 de agosto—Un documento interesante—Pasaje llegado en el vapor Legazpi—Noticias de la Colonia de Santa Isabel y S. Carlos—Cámara Agrícola, Aviso—Noticias de la prensa—Diálogo interesante—Apuntes etnográficos de los Pamues, instrumentos musicales.



NUESTRO GRABADO.

ANDURIÑA. Tal es el nombre de una lancha construida en Río Benito con madera del país servida por el aserradero del Sr. Pereira; y cuyas dimensiones son regulares. Nuestro grabado expone claramente las características de su exterior. Es una lástima que industrias útiles como esta sólo se vean manifestaciones aisladas, cuando el menudeo de embarcaciones de uso ordinario darían mucha vida a gran parte de nuestro país eminentemente marítimo.