

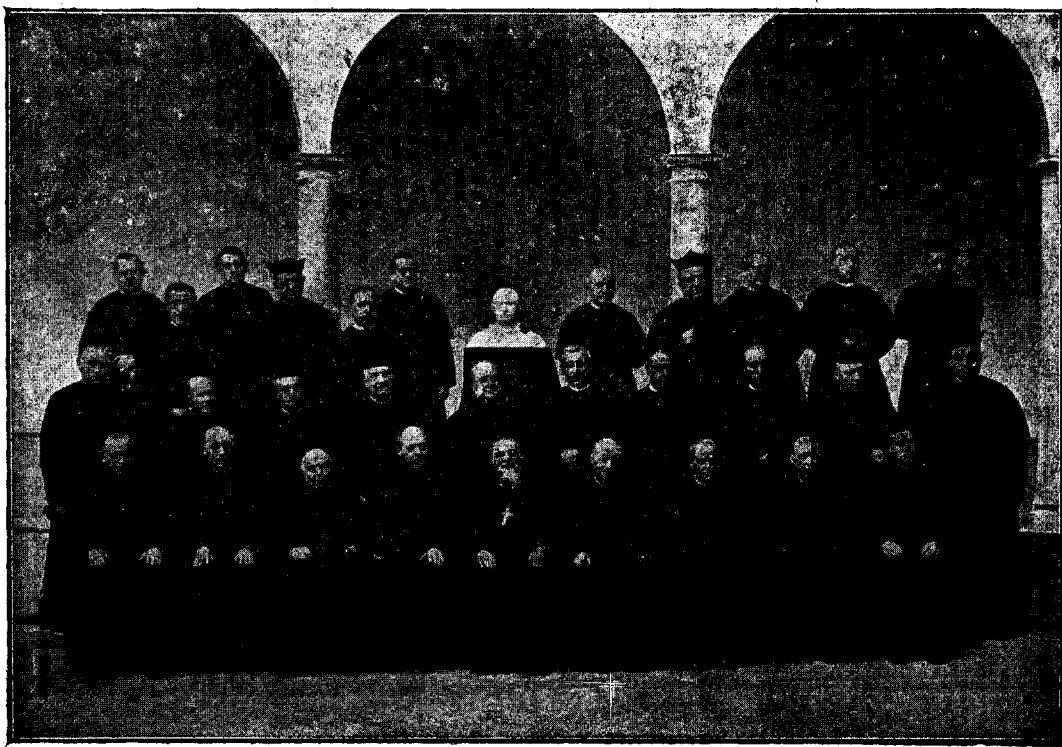
# LA GUINEA ESPAÑOLA

REVISTA SEMANAL ILUSTRADA

PUBLICADA CON APROBACIÓN ECLESIASTICA POR LOS MISIONEROS  
HIJOS DEL INMACULADO CORAZON DE MARIA

**Precios:** Colonia 15 ptas. Fuera de la Colonia 18 ptas. y certificada, 25 ptas. al año  
Se admiten anuncios según tarifa que facilitamos al que lo solicite.

**SUMARIO.** El M. R. P. Francisco Naval señalado con una Cruz—Santorál y Sto. Evangelio—Aclarando unas ideas—Coronación del Emperador de Abisinia—Un nuevo Hospital—Resumen B. O. 15 de Enero—Pasaje llegado con el v/p. Legazpi—Noticias de la colonia, Bata—Noticias de la prensa—El anuncio.



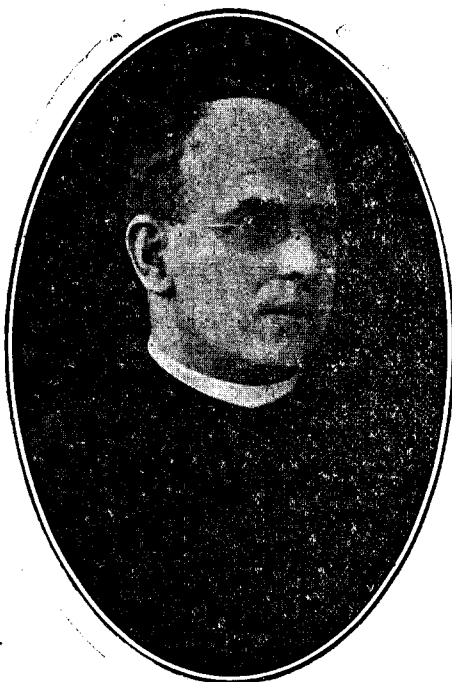
Hoy día 16, se ha celebrado en la Catedral solemnísimo funeral por el alma del M. R. P. Francisco Naval: la personalidad del extinto ha sido una figura entre los sabios y se ha significado en todos los campos del saber, siendo un verdadero polígloa. En ciencias naturales, arqueológicas y en todas las ciencias eclesiásticas fué una verdadera notabilidad por su penetración, amplitud y buen criterio: así es como su opinión era buscada con interés y seguida con decisión. Cuando todavía podía esperarse mucho de su talento, erudición extensa y trabajo, la muerte lo arrebató a nuestro cariño y a la admiración de los hombres de ciencia. Dentro de nuestro Instituto ocupó cargos los más preeminentes: nosotros en nuestro grabado lo señalamos con una cruz y al mismo tiempo pedimos una oración por el finado.

# LA GUINEA ESPAÑOLA

REVISTA SEMANAL ILUSTRADA  
PUBLICADA CON APROBACIÓN ECLESIASTICA POR LOS MISIONEROS  
HIJOS DEL INMACULADO CORAZON DE MARIA

**Precios:** Colonia 15 ptas. Fuera de la Colonia 18 ptas. y certificada, 25 ptas. al año  
Se admiten anuncios según tarifa que facilitamos al que lo solicite.

**SUMARIO.** El M. R. P. Juan Postius — Santoral y Sto. Evangelio—Contestando—  
Por ahí pasaron...— Ricos tesoros escondidos en las catacumbas— Noticias de  
la colonia, de Santa Isabel — Pasaje regresado en el v/p. Legazpi— Noticias de  
la prensa.



## EL M. R. P. JUAN POSTIUS

Para cubrir la vacante de Subdirector producida en nuestro Instituto por el fallecimiento del M. R. P. Francisco Naval, ha sido nombrado con aplauso general, el M. R. P. Juan Postius, que al mismo tiempo continuará ostentando la representación de estas Misiones ante el Gobierno de S. M.

Muy conocida es la personalidad del P. Postius para que nos entretengamos en diseñar su silueta espiritual; se ha destacado de tal manera en Academias, Congresos y reuniones de sabio, que su criterio, sobre todo en materias jurídicas donde es una verdadera especialidad, constituye una segura, orientación aún para los hombres de saber.

La afabilidad de su trato, el conocimiento que tiene del corazón humano y su bondad, le han granjeado un sin número de amistades valiosas que él aprovecha para la gloria de Dios y bien de la humanidad.

Un poco más de un año hace que recorrió en visita toda nuestra Guinea y en ella se dió cuenta de lo que constituye el problema colonial.

Los datos adquiridos sobre el terreno acerca las personas y las cosas avalará su actuación colonial en beneficio por un país por el que siente verdadero cariño. Nuestra enhorabuena y nos felicitamos con el nombramiento.

Año XXVIII Santa Isabel 1 de FEBRERO de 1931 Núm. 646 C

# LA GUINEA ESPAÑOLA

REVISTA SEMANAL ILUSTRADA  
PUBLICADA CON APROBACIÓN ECLESIASTICA POR LOS MISIONEROS  
HIJOS DEL INMACULADO CORAZON DE MARIA

**Precios:** Colonia 15 ptas. Fuera de la Colonia 18 ptas. y certificada, 25 ptas. al año  
Se admiten anuncios según tarifa que facilitamos al que lo solicite.

**SUMARIO.** Un recio tipo bubi de Moka—Santoral y Sto. Evangelio—Impresiones de Conjunto—Ricos tesoros escondidos en las catacumbas—Un nuevo Emperador—Noticias de la colonia, de Santa Isabel—Resumen del B. O. de 15 Enero. Noticias de la prensa.



Un recio tipo  
bubi de  
Moka,

# LA GUINEA ESPAÑOLA

REVISTA SEMANAL ILUSTRADA

PUBLICADA CON APROBACIÓN ECLESIASTICA POR LOS MISIONEROS  
HIJOS DEL INMACULADO CORAZON DE MARIA

**Precios:** Colonia 15 ptas. Fuera de la Colonia 18 ptas. y certificada, 25 ptas. al año  
Se admiten anuncios según tarifa que facilitamos al que lo solicite.

**SUMARIO.** Santoral—  
y Sto. Evangelio—Dicho-  
so Pueblo—Morfología  
social, La Maledicencia—  
Noticias de la colonia,  
de Santa Isabel, S. Carlos  
y Bata — Pasaje llegado  
en el v p Montevideo—  
Noticias de la prensa.

La última vera effigies de Malabo: ha llegado a la plenitud de sus años, merced a su vida morigerada y laboriosa: antiguamente, al visitar los pueblos bubis, se veían hombres provecos que peinaban canas, siendo muchos en número: hoy se ven pocas canas y en cambio menudean los viejos prematuros.



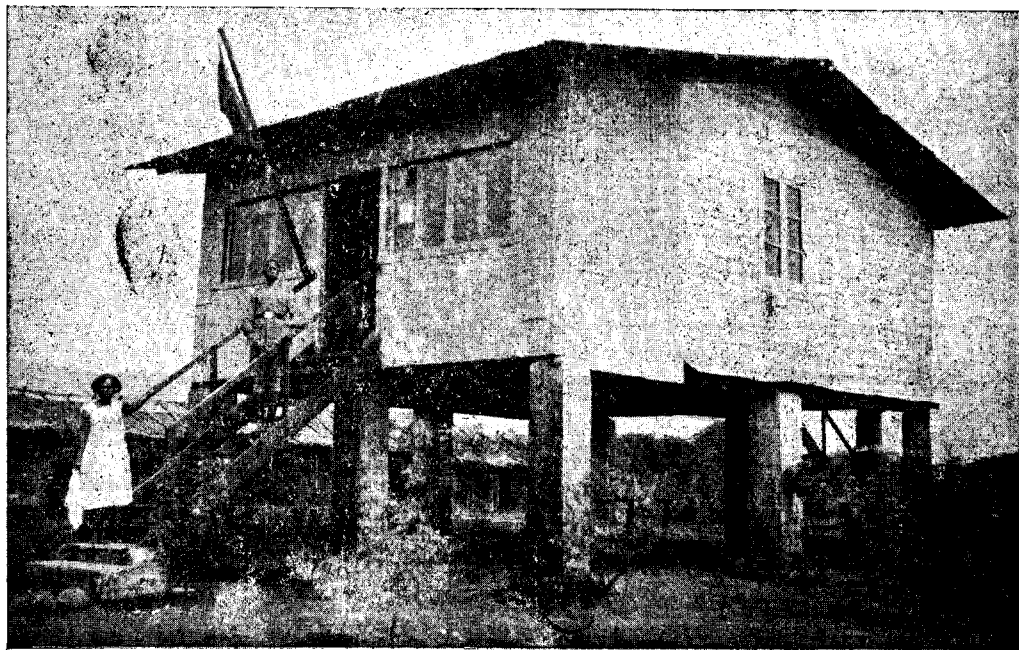
# LA GUINEA ESPAÑOLA

REVISTA SEMANAL ILUSTRADA

PUBLICADA CON APROBACIÓN ECLESIASTICA POR LOS MISIONEROS  
HIJOS DEL INMACULADO CORAZON DE MARIA

**Precios:** Colonia 15 ptas. Fuera de la Colonia 18 ptas. y certificada, 25 ptas. al año  
Se admiten anuncios según tarifa que facilitamos al que lo solicite.

**SUMARIO.** Casa del comandante de Moka—Santoral y Sto. Evangelio—Las Jefaturas indígenas en nuestro continente—Ricos tesoros escondidos en la catacumbas—Resumen del B. O. del 1 de Febrero—Extracto de The Liberian Patriot—El Gobierno de la República de Liberia entrega una decoración al representante del Papa—Noticias de la colonia, de Santa Isabel,—Noticias de la prensa.—De re continentali—Entretenimientos



CASA DEL COMANDANTE DE MOKA.

Reproducimos en nuestro grabado la casa—cuartel del Comandante del Puesto de Moka: es el tipo de las demás casas—cuartel de la Isla, que están construidas con muy poca diferencia por ese estilo: una sala central con sus dos habitaciones, una de ellas para guardar el armamento.

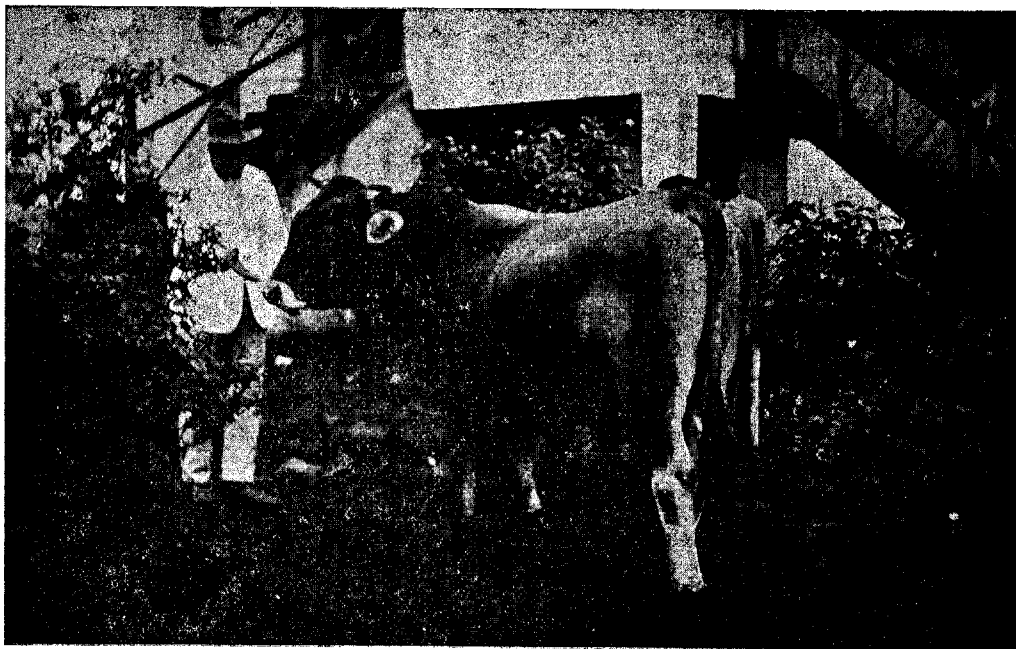
Tienen salida por los dos lados opuestos de la sala, sirviendo el postrero para comunicarse con el campamento de los guardias que suele estar detrás de la casa. Naturalmente con la permanencia del personal, las condiciones de las viviendas de los guardias se mejoran notablemente: tal ha sucedido con el Puesto de Basupú, donde el buen gusto e interés por su personal, de aquel Sr. Comandante, ha levantado unas viviendas higiénicas, consistentes, amplias y con sus divisiones para el personal de la Guardia: la cárcel para detenidos es también digna de todo elogio.

# LA GUINEA ESPAÑOLA

REVISTA SEMANAL ILUSTRADA  
PUBLICADA CON APROBACIÓN ECLESIASTICA POR LOS MISIONEROS  
HIJOS DEL INMACULADO CORAZON DE MARIA

**Precios:** Colonia 15 ptas. Fuera de la Colonia 18 ptas. y certificada, 25 ptas. al año  
Se admiten anuncios según tarifa que facilitamos al que lo solicite.

**SUMARIO.** Santoral y Sto. Evangelio—Los presupuestos en las posesiones del Atrica—Los Jefaturas Indigenas en nuestro continente II—Fomento de la producción colonial—Noticias de la colonia, de Sta. Isabel y Rio Benito—Resumen del B. O. de 15 de Febrero—Noticias de la prensa—De Re Continentali.



## UN HERMOSO EJEMPLAR

El que reproducimos es uno de tantos ejemplares bovinos, oriundos del potrero de Moka que podríamos presentar: el desarrollo que va tomando aquel potrero y su historia debe servir de pauta para ir creando otros en la Colonia, así en la Isla como en el Continente.

Merced a la educación que se les ha ido dando, aquellas reses, antes tan fieras, se han reducido, y hoy, perdida su nativa bravía, ya lo ven Vdes. parecen corderos.

Hay que ir a que la Colonia se abastezca a así misma su carne y hortalizas y mientras esto no se lleve a cabo, persistirá en una u otra forma la crisis de los víveres, para el abastecimiento de nuestros centros de población.

# LA GUINEA ESPAÑOLA

REVISTA SEMANAL ILUSTRADA

PUBLICADA CON APROBACIÓN ECLESIASTICA POR LOS MISIONEROS  
HIJOS DEL INMACULADO CORAZON DE MARÍA

**Precios:** Colonia 15 ptas. Fuera de la Colonia 18 ptas. y certificada, 25 ptas. al año  
Se admiten anuncios según tarifa que facilitamos al que lo solicite.

**SUMARIO.** Industria viable—Santoral y Sto. Evangelio—Las Jefaturas indígenas en nuestro continente—El Instituto Colonial de Barcelona—Fomento de la producción colonial—Sección de Noticias—Pasaje regresado a la península—Noticias de la prensa.



## INDUSTRIA VIABLE.

Tal es la que reproduce nuestro grabado. La Compañía inició y prosiguió en Moka y Mioko la cría de ganado caballar: la experiencia ha demostrado que es una industria explotable y de utilidad: pero, por una de tantas cosas inexplicables el ganado caballar, lucido y gallardo, se queda en aquellas alturas.

# LA GUINEA ESPAÑOLA

REVISTA SEMANAL ILUSTRADA

PUBLICADA CON APROBACIÓN ECLESIASTICA POR LOS MISIONEROS  
HIJOS DEL INMACULADO CORAZON DE MARÍA

**Precios:** Colonia 15 ptas. Fuera de la Colonia 18 ptas. y certificada, 25 ptas. al año  
Se admiten anuncios según tarifa que facilitamos al que lo solicite.

**SUMARIO.** Lo que se va...—Santoral y Sto. Evangelio—Las Jefaturas indígenas en nuestro continente IV, Africanas; Extracto de The Liberian Patriot—Cámara Agrícola, Anuncio—Impresiones de un viaje—Noticias de la Colonia, de Annobón y Sta. Isabel—Noticias de la prensa.



## LO QUE SE VA...

Esa casita, que así llamamos por decir algo, es la casa del diablo, perteneciente al pueblo de Malabo: antiguamente esas casitas, de las que nuestro grabado es todo un tipo, se hallaban diseminadas por diferentes pueblos de la Isla: eran los verdaderos centros de consulta y de su interior misterioso, sallan las arbitrariedades que regían a los hijos del salvajismo. Al contemplarla desvencijada y medio caída, vemos la realidad de lo que va quedando del antiguo salvajismo y un símbolo a la vez de lo que va barriendo la nueva civilización.



# LA GUINEA ESPAÑOLA

REVISTA SEMANAL ILUSTRADA

PUBLICADA CON APROBACIÓN ECLESIASTICA POR LOS MISIONEROS  
HIJOS DEL INMACULADO CORAZON DE MARÍA

**Precios:** Colonia 15 ptas. Fuera de la Colonia 18 ptas. y certificada, 25 ptas. al año  
Se admiten anuncios según tarifa que facilitamos al que lo solicite.

**SUMARIO.** La entrada a un pueblo bubi—Santoral y Sto. Evangelio—Nuestra enérgica protesta—De Liberia—In memoriam—Impresiones de un viaje—Noticias de la Colonia, Sta. Isabel y Río Benito—Noticias de la prensa.



## LA ENTRADA A UN PUEBLO BUBI.

La transformación que se va verificando en nuestros poblados llega hasta lo más interior de los pueblos; no son ya los centros de población conocidos, los que transforman, paulatinamente si, pero con resolución sus viviendas, y porte exterior, sino hasta los que a última hora han acudido al llamamiento de la civilización. Nuestro grabado reproduce la entrada a un pueblo bubi, cortado a la antigua: es la entrada al pueblo de Malabo en Moka: por este estilo estaban no hace muchos años construidos los poblados aborígenes. Hoy el corte es distinto: las casas son de un mejor talle, con habitaciones amplias y un relativo confort, situando los retretes en lugares higiénicamente estratégicos; todo el conjunto del poblado se ve más abierto, mejor orientado y todo radiante de luz

# LA GUINEA ESPAÑOLA

REVISTA SEMANAL ILUSTRADA

PUBLICADA CON APROBACIÓN ECLESIASTICA POR LOS MISIONEROS  
HIJOS DEL INMACULADO CORAZON DE MARÍA

**Precios:** Colonia 15 ptas. Fuera de la Colonia 18 ptas. y certificada, 25 ptas. al año  
Se admiten anuncios según tarifa que facilitamos al que lo solicite.

**SUMARIO.** Pasando por Moka —Santoral y Sto. Evangelio—Por si levanta el velo—La Rma. M<sup>a</sup> Josefa Benet—Las comunicaciones marítimas transoceánicas de España—Africa Francesa, Camerun y Madagascar—Resumen del B. O. de 1 de Marzo—Pasaje llegado en el v/p. Teide —Noticias de la Colonia, de Sta. Isabel y Bata —Noticias de la Prensa.



## PASANDO POR MOKA

Cuantos excursionistas visitan las alturas de Moka en el apacible tiempo de la seca, admiran una serie de panoramas naturales encantadores, pasando en aquellas alturas días de satisfacción que son un descanso para el cuerpo y un sedante para el espíritu.

Al partir de aquel lugar de apacible descanso para volver al traqueteo de la vida de trabajo en los centros de población, se lleva uno como grato recuerdo la impresión de sus huertas y lo animado de aquel potrero: nuestro grabado reproduce uno de los varios cuarteles que forman del porvenir de una industria tan necesaria para la Colonia como es la cría en grande de animales bovinos.