

Año XXVII Santa Isabel 25 de MAYO de 1930 Núm. 614 C

# LA GUINEA ESPAÑOLA

REVISTA QUINCENAL PUBLICADA CON APROBACION ECLESIASTICA POR  
MISIONEROS HIJOS DEL INMACULADO CORAZON DE MARIA.

Precio: Colonia 10 ptas. - Fuera 12 ptas.: certificada, 20 ptas. al año

Se admiten anuncios, precio según tarifa que se facilitará al que lo solicite.

Se publican esquelas a precios convencionales.



## SANTA ISABEL DE FERNANDO POO

### CALLE DE SHELLY.

a la que dan valor el estar en ella enclavados la casa de J. Grange con sus pretenciosas escalitanas palatinas, siguiendo las habitaciones higiénico-económicas del mismo propietario y a continuación la sede de nuestra Corporación municipal, sobria y de amplia galería colonial, esperando días mejores. Frente a la misma, la Casa de las Religiosas Concepcionistas al servicio del Hospital Reina Cristina, que se perfila en último término.

Año XXVII Santa Isabel 10 de JUNIO de 1930 Núm. 615 C

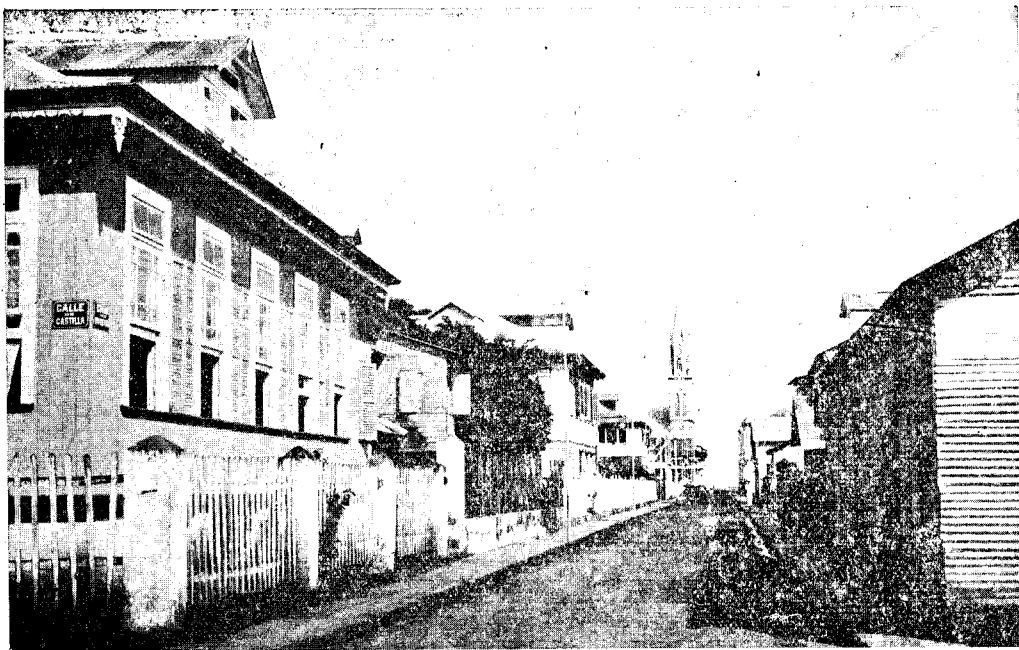
# LA GUINEA ESPAÑOLA

REVISTA QUINCENAL PUBLICADA CON APROBACION ECLESIASTICA POR  
MISIONEROS HIJOS DEL INMACULADO CORAZON DE MARIA.

Precio: Colonia 10 ptas. - Fuera 12 ptas.: certificada, 20 ptas. al año

Se admiten anuncios, precio según tarifa que se facilitará al que lo solicite.

Se publican esquelas a precios convencionales.



## SANTA ISABEL DE FERNANDO POO

### CALLE DE LA REINA MARÍA CRISTINA.

Nuestra *urbe* gradualmente y haciendo méritos al nombre, se va remozando y cuando no ya los edificios, son las aceras y piso cementados los que dan a la tracción el mayor beneficio, en gracia a su posición en el centro de la población como es la Calle Reina María Cristina.

# LA GUINEA ESPAÑOLA

REVISTA QUINCENAL PUBLICADA CON APROBACION ECLESIASTICA POR  
MISIONEROS HIJOS DEL INMACULADO CORAZON DE MARIA.

Precio: Colonia 10 ptas. - Fuera 12 ptas.: certificada, 20 ptas. al año

Se admiten anuncios, precio según tarifa. que se facilitará al que lo solicite.

Se publican esquelas a precios convencionales.



## SANTA ISABEL DE FERNANDO POO

### LA CALLE DE CASTILLA

Una de nuestras Calles céntricas a la que le ha llegado el aura progresiva y en menos tiempo más anduvo, ha sido la de CASTILLA pues están muy recientes los años en que, en los tiempos lluviosos, después de pasar por ella el transeunte curioso deseara la presencia del limpiabotas para adecentarse un tanto, máxime en los alrededores de la «Cibeles» que vertía el caudal sobrante de nuestro depósito de aguas sobre la greda del suelo con el consiguiente peligro para el peatón.

Hay numerosos edificios la embellecen.

Año XXVII Santa Isabel 10 de JULIO de 1930 Núm. 617 C

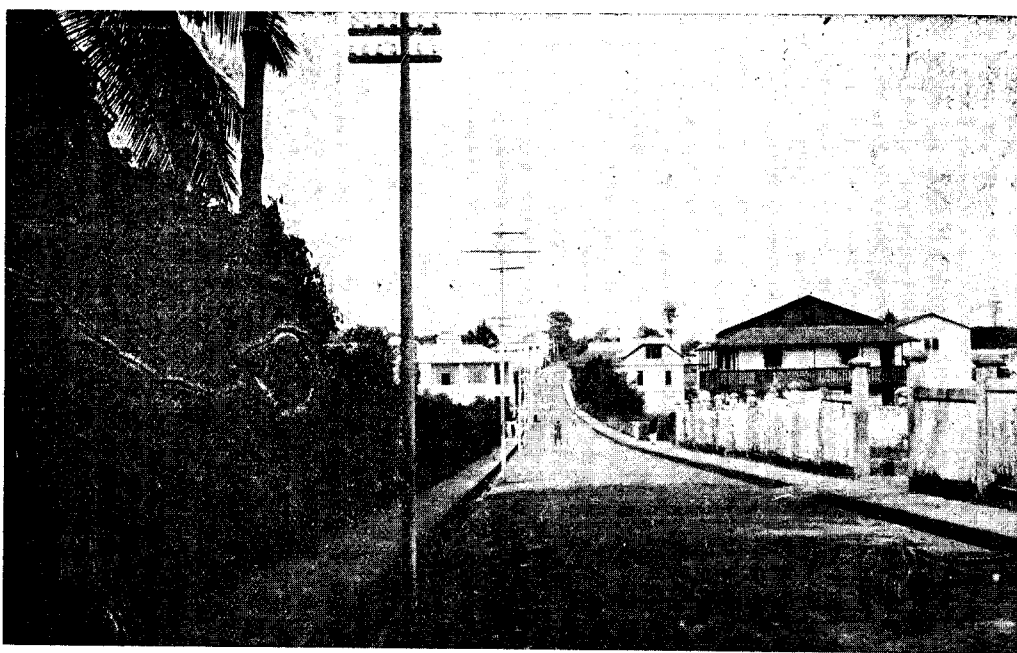
# LA GUINEA ESPAÑOLA

REVISTA QUINCENAL PUBLICADA CON APROBACION ECLESIASTICA POR  
MISIONEROS HIJOS DEL INMACULADO CORAZON DE MARIA.

Precio: Colonia 10 ptas. - Fuera 12 ptas.: certificada, 20 ptas. al año

Se admiten anuncios, precio según tarifa que se facilitará al que lo solicite.

Se publican esquelas a precios convencionales.



## SANTA ISABEL DE FERNANDO POO

### CALLE DE ARAGÓN

Hermosa vista tomada desde la Calle Sacramento.

A la derecha aparece lo que andando el tiempo será bonita plaza del Conde de Jordana.

Por la lejanía, allá donde remata el campo del objetivo, se divisa el hermoso edificio destinado a la Dirección de Sanidad.

Año XXVII Santa Isabel 20 de JULIO de 1930 Núm. 618 C

# LA GUINEA ESPAÑOLA

REVISTA SEMANAL ILUSTRADA  
PUBLICADA CON APROBACION ECLESIASTICA POR LOS MISIONEROS  
HIJOS DEL INMACULADO CORAZON DE MARIA

**Precios:** Colonia 15 ptas. Fuera de la Colonia 18 ptas. y certificada, 25 ptas. al año  
Se admiten anuncios según tarifa que facilitamos al que lo solicite

## —S u m a r i o—

Calle de Aragón — Santoral y Sto. Evangelio — Nuestra transformación — La Agricultura en Fernando Poo — El momento actual en nuestro cotinente — Noticias de la Prensa — Cronica de Santa Isabel.



## SANTA ISABEL DE FERNANDO POO

### CALLE DE ARAGÓN

Bonita explanada que por lo poco edificada, que se halla, no resulta como las otras que han honrado nuestra revista; con el tiempo y a medida que nuevas empresas construyan en sus solares, adquirirá la importancia que le corresponde, pudiendo llegar a ser una de las de más vida de nuestra Capital.

Año XXVII Santa Isabel 27 de JULIO de 1930 Núm. 619 C

# LA GUINEA ESPAÑOLA

REVISTA SEMANAL ILUSTRADA  
PUBLICADA CON APROBACION ECLESIASTICA POR LOS MISIONEROS  
HIJOS DEL INMACULADO CORAZON DE MARIA

**Precios:** Colonia 15 ptas. Fuera de la Colonia 18 ptas. y certificada, 25 ptas. al año  
Se admiten anuncios según tarifa que facilitamos al que lo solicite

## —Sumario—

Portada, Compañía C. de Africa—Santoral y Vangelio—Ante un Problema Interesante—La Agricultura en Fernando Poo—El momento actual en nuestro Continente X—Resumen del Boletín Oficial de 15 julio—Noticias de la Prensa—Pasaje regresado en el v/p correo Legazpi—Noticias de la colonia «de Sta. Isabel».



## SANTA ISABEL DE FERNANDO POO

Casa de la COMPAÑÍA.

Al viajero que llega a la plaza de España no deja de llamar su atención este hermoso edificio de estilo tropical.

Las grandes letras CCA de su frontis dan claramente a entender que pertenece a la poderosa Compañía Colonial de Africa, sucesora, podemos decir, de la célebre Compañía Trasatlántica que ocupaba el mismo solar pero en edificio modesto de los que se estilaban en pasados tiempos.

Está emplazado en el ángulo S. E. formado por el cruce de las calles Jesús y Reina Cristina y presenta muy buena vista.

Se rumorea que, interin el Banco Español levanta su edificio en solar propio, ocupará una parte de lo que representa el grabado.

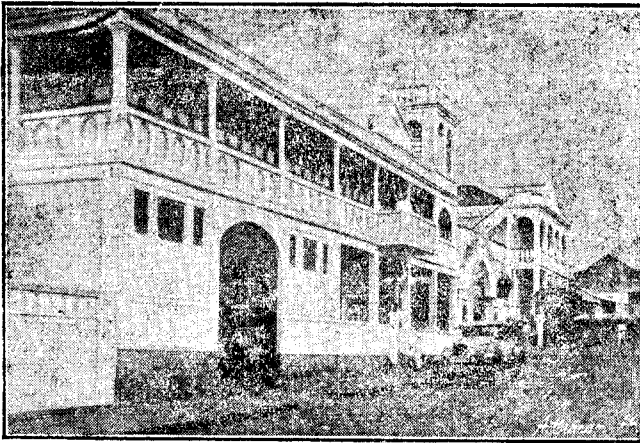
Año XXVII Santa Isabel 3 de AGOSTO de 1930 Núm. 620 C

# LA GUINEA ESPAÑOLA

REVISTA SEMANAL ILUSTRADA  
PUBLICADA CON APROBACION ECLESIASTICA POR LOS MISIONEROS  
HIJOS DEL INMACULADO CORAZON DE MARIA

**Precios:** Colonia 15 ptas. Fuera de la Colonia 18 ptas. y certificada, 25 ptas. al año  
Se admiten anuncios según tarifa que facilitamos al que lo solicite

**SUMARIO**—Portada, Edificio de Sanidad—Santoral y Santo Evangelio—Glosando unas líneas—La Agricultura en Fernando Poo—Reorganización del Servicio en Guinea y Marruecos—Noticias de la Colonia (Santa Isabel).—Noticias de la Prensa.



## SANTA ISABEL DE FERNANDO POO LA DIRECCIÓN DE SANIDAD

Hoy que el Gobierno de Madrid lisonjea nuestras esperanzas con los planes que acaricia y las empresas que proyecta en pro del desarrollo sanitario en nuestra Colonia, en las islas y continente, se vuelven nuestros ojos pensativos al edificio de la Dirección de Sanidad esperando de allá la iniciativa, la empresa y energía para llevar al cabo de la más hermosa realidad todos esos proyectos.

Que la realidad responda de veras al nombre hermoso que lleva, es lo que deseamos todos. De lo contrario sería de esos a que se refería la prensa de nuestra colonia, en los artículos, que últimamente vieron la luz en sus órganos representativos La Guinea y El Defensor.

# LA GUINEA ESPAÑOLA

REVISTA SEMANAL ILUSTRADA  
PUBLICADA CON APROBACION ECLESIASTICA POR LOS MISIONEROS  
HIJOS DEL INMACULADO CORAZON DE MARIA

**Precios:** Colonia 15 ptas. Fuera de la Colonia 18 ptas. y certificada, 25 ptas. al año  
Se admiten anuncios según tarifa que facilitamos al que lo solicite

**SUMARIO**—Portada, Santa Isabel y el Pico de Fernando Poo—Santorial y Santo Evangelio—El momento actual en nuestro Continente—La agricultura en Fernando Poo—Una súplica del Dr. Lara—Resumen del B. O. de 1 de agosto—Noticias de Sta. Isabel y del Continente—Noticias de la P.ensa.



## SANTA ISABEL DE FERNANDO POO

### EL PICO DE SANTA ISABEL

Hermoso panorama lleno de encanto y poseía que tan sólo en días claros es dado contemplar en toda su grandeza. La soberana gentileza de esa mole que se yergue gallarda descollando airosa en el conjunto del paisaje que retrata la fotografía, es la más rica prenda del golfo de Biafra en expresión de cuantos propios y extraños han visitado estos países



# LA GUINEA ESPAÑOLA

REVISTA SEMANAL ILUSTRADA

PUBLICADA CON APROBACION ECLESIASTICA POR LOS MISIONEROS  
HIJOS DEL INMACULADO CORAZON DE MARIA

**Precios:** Colonia 15 ptas. Fuera de la Colonia 18 ptas. y certificada, 25 ptas. al año  
Se admiten anuncios según tarifa que facilitamos al que lo solicite

**SUMARIO** Portada, Un puente en San Carlos—Santoral y Sto. Evangelio.—El Banco Exterior de España—El momento actual en nuestro Continente XII—Etnografía Pamue (Duelos).—Pasaje llegado en el Montevideo—Noticias de la Colonia, Santa Isabel Noticias de la prensa—Curiosidades, antigüedad de algunos animales domésticos.



## SAN CARLOS Fernando Poo

El puente que reproducimos es una de las manifestaciones de febril actividad de S. Carlos: obra verdaderamente interesante pone en fácil comunicación la bahía con la feracísima zona de Balombe: la Compañía Colonial de Africa y Don. Maximiliano C. Jones, sus autores, no se propusieron hacer una obra bonita y de exhibición; sino levantar una construcción que sin prescindir de la regular esbeltez, fuera sobre todo útil para el público y de formas consistentes.

Al lado vemos una porción de tubos: son los que, una vez colocados conducen una poderosa corriente de agua desde la ciclópea presa allí levantada a la fábrica eléctrica, propiedad de D. Maximiliano C. Jones, quien desinteresadamente ha dotado de este nuevo adelanto a San Carlos. Muy bien: esperamos que aquel pueblo reconocido, corresponderá.

# LA GUINEA ESPAÑOLA

REVISTA SEMANAL ILUSTRADA  
PUBLICADA CON APROBACION ECLESIASTICA POR LOS MISIONEROS  
HIJOS DEL INMACULADO CORAZON DE MARIA

**Precios:** Colonia 15 ptas. Fuera de la Colonia 18 ptas. y certificada, 25 ptas. al año  
Se admiten anuncios según tarifa que facilitamos al que lo solicite

**SUMARIO**— Portada, Lago Loreto—El Banco Exterior de España—La agricultura en Fernando Poo—El momento actual en nuestro Continente XIII—La Depreciación de la peseta—Noticias de la Colonia, Santa Isabel—Noticias de la Prensa—Paseje regresado en el Montevideo.



## BELLO PANORAMA

Ahí tienen nuestros lectores, uno de los panoramas más encantadores que se reproducen en nuestra Isla y que embellecen sus alturas: el lago que reproducimos está en las proximidades de Mioko. Se llama Loreto; fué descubierto por nuestros antiguos Misioneros así como las aguas de Mioko. Mide 700 metros por 600, siendo su mayor profundidad 77 metros y como a aunos 100 metros de la orilla norte. Esto según el Sr. Medinilla

El Sr. Medinilla siendo Delegado de San Carlos tuvo la humorada de tomar personalmente esas medidas, valiéndose de una especie de almadía que él mismo armó junto al lago.

El P. Juanola que lo descubrió y midió, da estos otros, que tengo por más seguros; altura del lago sobre el nivel del mar 1350 metros: extensión 1200 por 800 metros.