

LA GUIÑA ESPAÑOLA

10 de Enero

Año XLVI

Santa Isabel, ~~2 de Enero~~ de 1949

Núm. 1284



✻

✻

✻

✻

✻

✻

LA GUINEA ESPAÑOLA



Año XLV
Núm. 1385

25 Enero
de 1949

LA GUINIA ESPAÑOLA



Año XLV
Núm. 1286

10 Febrero
de 1909

La Guinea

Española



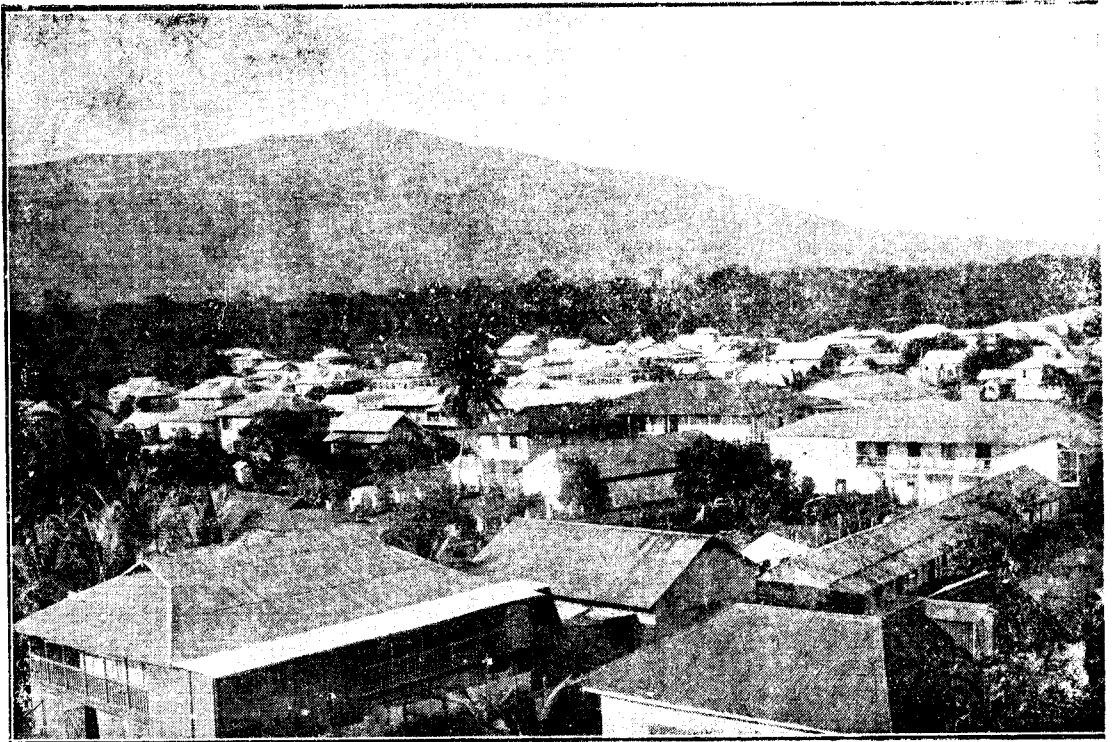
Estampas de ayer. — Primitiva casa e Iglesia de la Misión Católica en Sta. Isabel

Año XLVI

Santa Isabel, 25 de Febrero de 1949

N.º 1287

o La Guinea Española o



Estampas de ayer: Vista general de Sta. Isabel hace varios años.

Año XLVI

Santa Isabel, 10 de Marzo de 1949

N.º 1288

o La Guinea Española o



Estampas de ayer. Sta. Isabel.— Plaza de España en 1920

Año XLVI

Santa Isabel, 25 de Marzo de 1949

N.º 1289

LA GUINEA



GUINEA ESPAÑOLA: Familia indígena de Cabo San Juan

ESPAÑOLA

Año XLVI Santa Isabel, 10 de Abril de 1949 — N.º 1290

La Guinea Española



CATEDRAL
= SANTA ISABEL =
FERNANDO POO

LA GUINEA ESPAÑOLA

Año XLVI

Santa Isabel, 10 de Mayo de 1949

Núm. 1292



LA GUIÑEA ESPAÑOLA

Año XLVI

Santa Isabel, 25 de Mayo de 1949

Núm. 1293

